



**Ciudad
de
México**
Capital en Movimiento

SECRETARÍA DE
**OBRAS
Y SERVICIOS**

GRANDES PROYECTOS
APORTACIONES DE LA INGENIERIA CIVIL MEXICANA
A LA MOVILIDAD DE LA CIUDAD DE MÉXICO

16 de noviembre, 2011

Lic. Fernando José Aboitiz Saro
Secretario de Obras y Servicios

Introducción



Introducción



Tendencia a la inmovilidad y al colapso



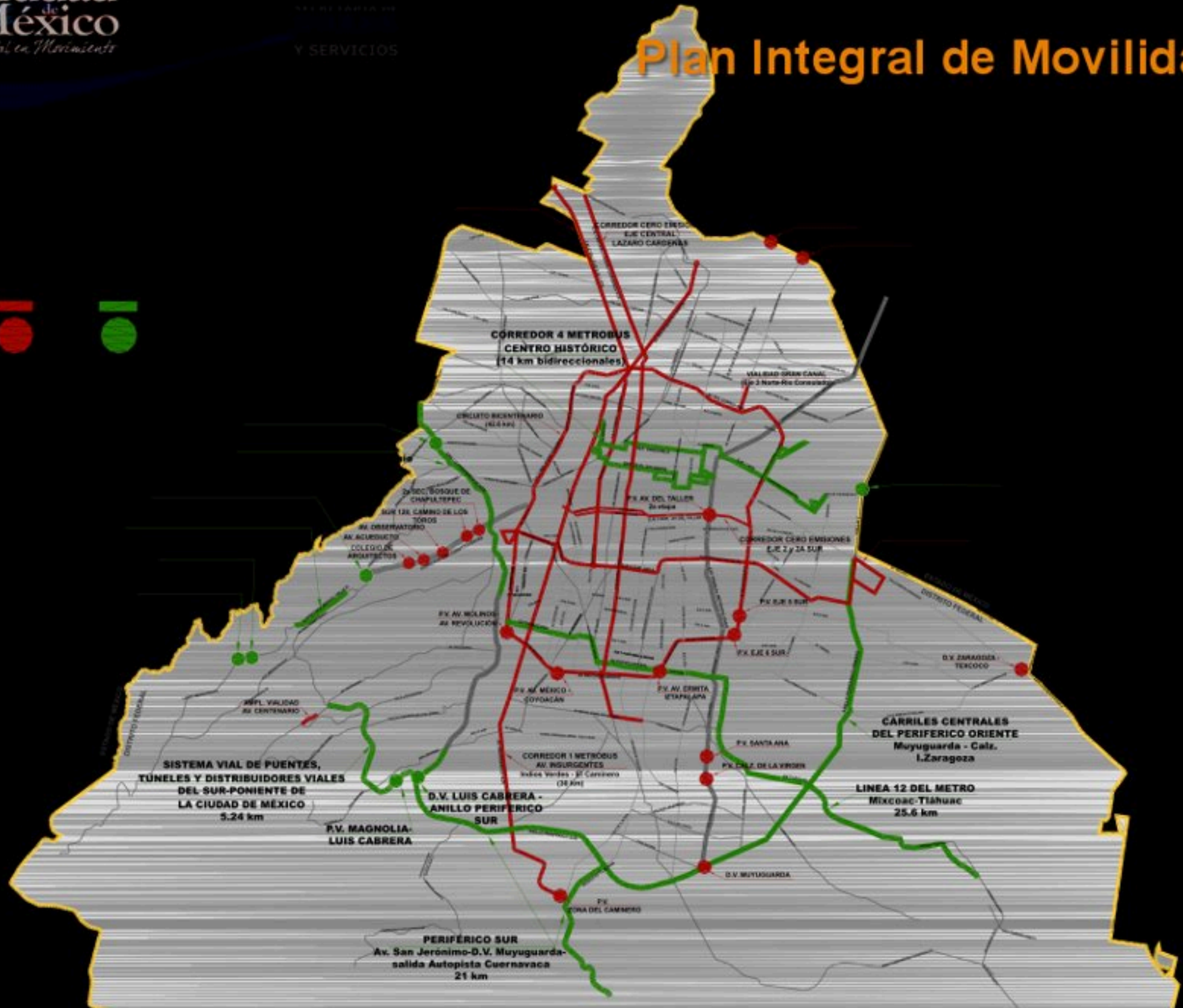
Movilidad

En la Ciudad de México la presente administración promueve y construye infraestructura para:

- ✓ La expansión del transporte público y
- ✓ La ampliación y modernización de la red vial

El Objetivo es coadyuvar a la movilidad de la población del Distrito Federal

Plan Integral de Movilidad



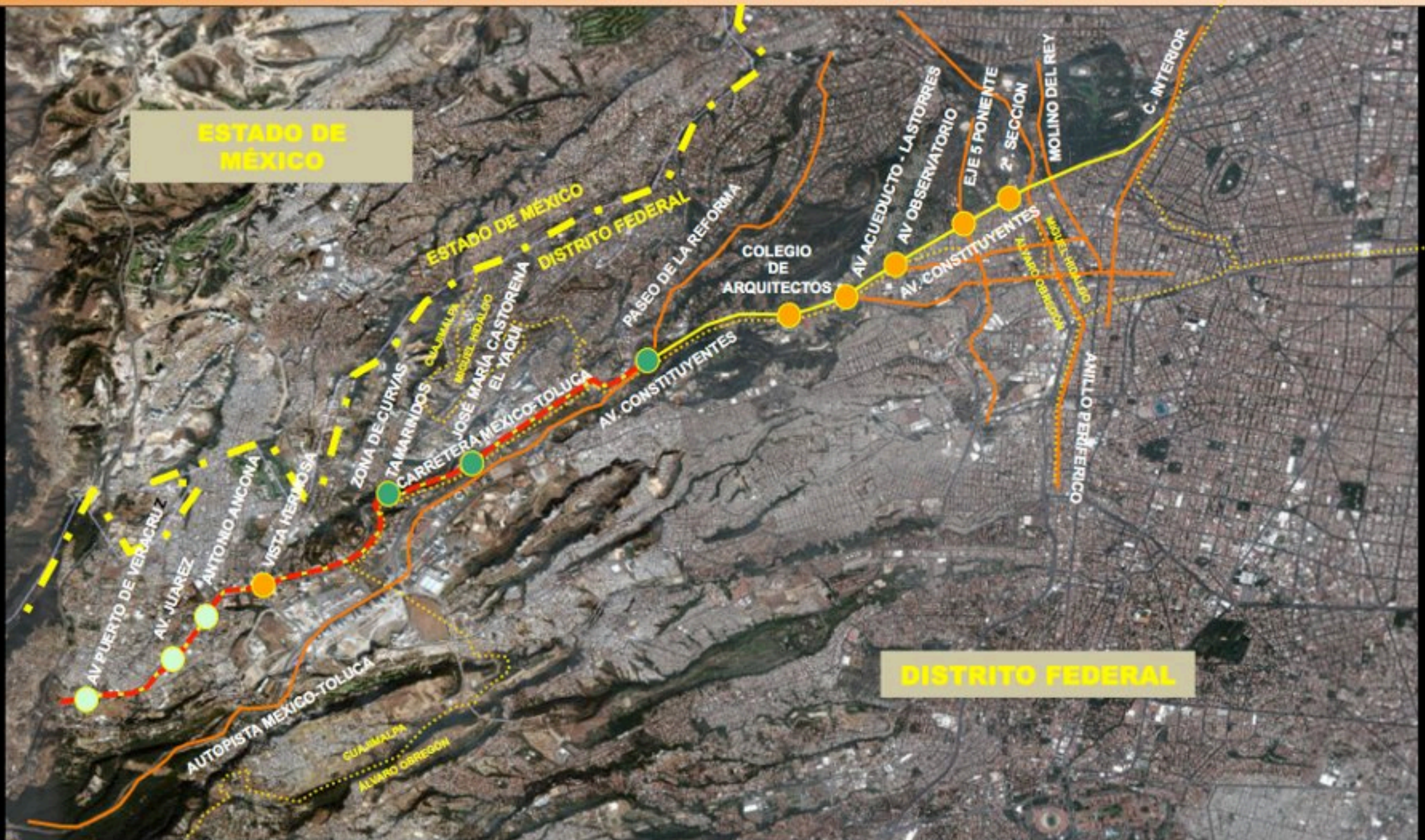
Distribuidor Vial Zaragoza Texcoco (Sistema Vial Oriente)



Eje Troncal Metropolitano



Sistema Vial Poniente (Corredor Vial Constituyentes)



Sistema Vial Norte



Circuito Bicentenario

Puente Vehicular Av. México Coyoacán



Circuito Bicentenario

Puente Vehicular Revolución - Molinos



Circuito Bicentenario

Puente Vehicular Ermita Iztapalapa – Las Torres - Churubusco



Circuito Bicentenario

Puente Vehicular Trabajadoras Sociales (Eje 6 Sur) – Río Churubusco



Circuito Bicentenario

Puente Vehicular Purísima (Eje 5 Sur) – Río Churubusco



Circuito Bicentenario

Mantenimiento Integral



Concreto Hidráulico



Bajo Puentes



Construcción de puentes peatonales

En 42.8 km de longitud y una superficie de 1 millón 512 mil m² se utilizaron 184 mil m³ de concreto.



Rescate de Espacios Públicos



Señalización, banquetas y guarniciones

Obras Concesionadas

Autopista Urbana

a Querétaro

SISTEMA VIAL DE PUENTES, TÚNELES Y DISTRIBUIDORES SUR-PONIENTE DE LA CIUDAD DE MÉXICO

AUTOPISTA
CHAMAPA - LECHERIA
40.8 km

VIADUCTO
BICENTENARIO

PERIFERICO NORTE
Cuatro Caminos - D.V. San Antonio
9 km

PERIFERICO PONIENTE
San Antonio - San Jerónimo
Tramo existente

SISTEMA VIAL DE PUENTES,
Túneles y Distribuidores Viales
Sur - Poniente de la Ciudad de
México
5.24 km

PERIFERICO SUR
Av. San Jerónimo - D.V. Muyugarda -
Salida Autopista Cuernavaca
21 km

a Cuernavaca



Autopista Urbana

Vía Sur Poniente



SISTEMA VIAL DE PUENTES, TUNELES Y DISTRIBUIDORES SUR-PONIENTE DE LA CIUDAD DE MEXICO.

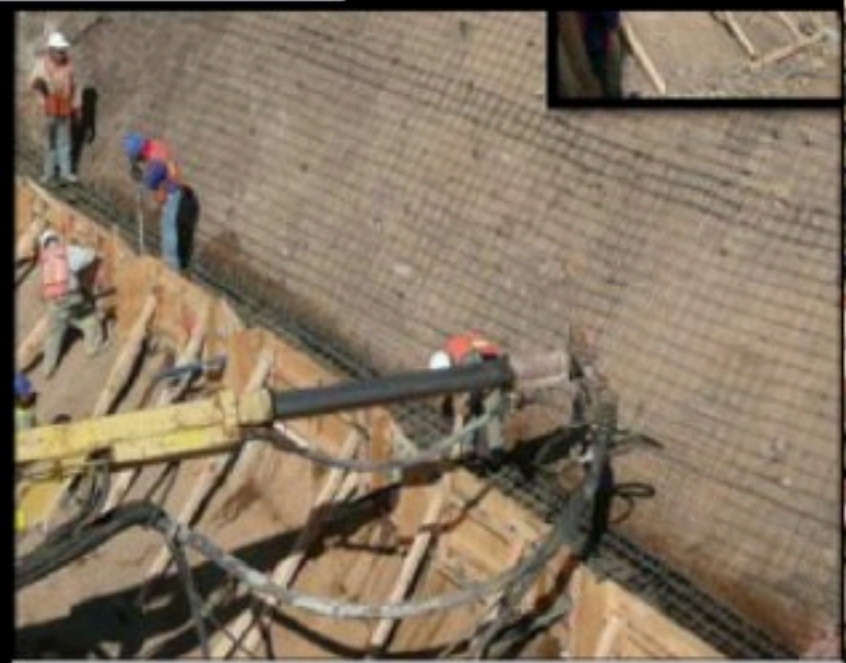
Autopista Urbana

Vía Sur Poniente



TRAMO I CENTENARIO A LAS ÁGUILAS

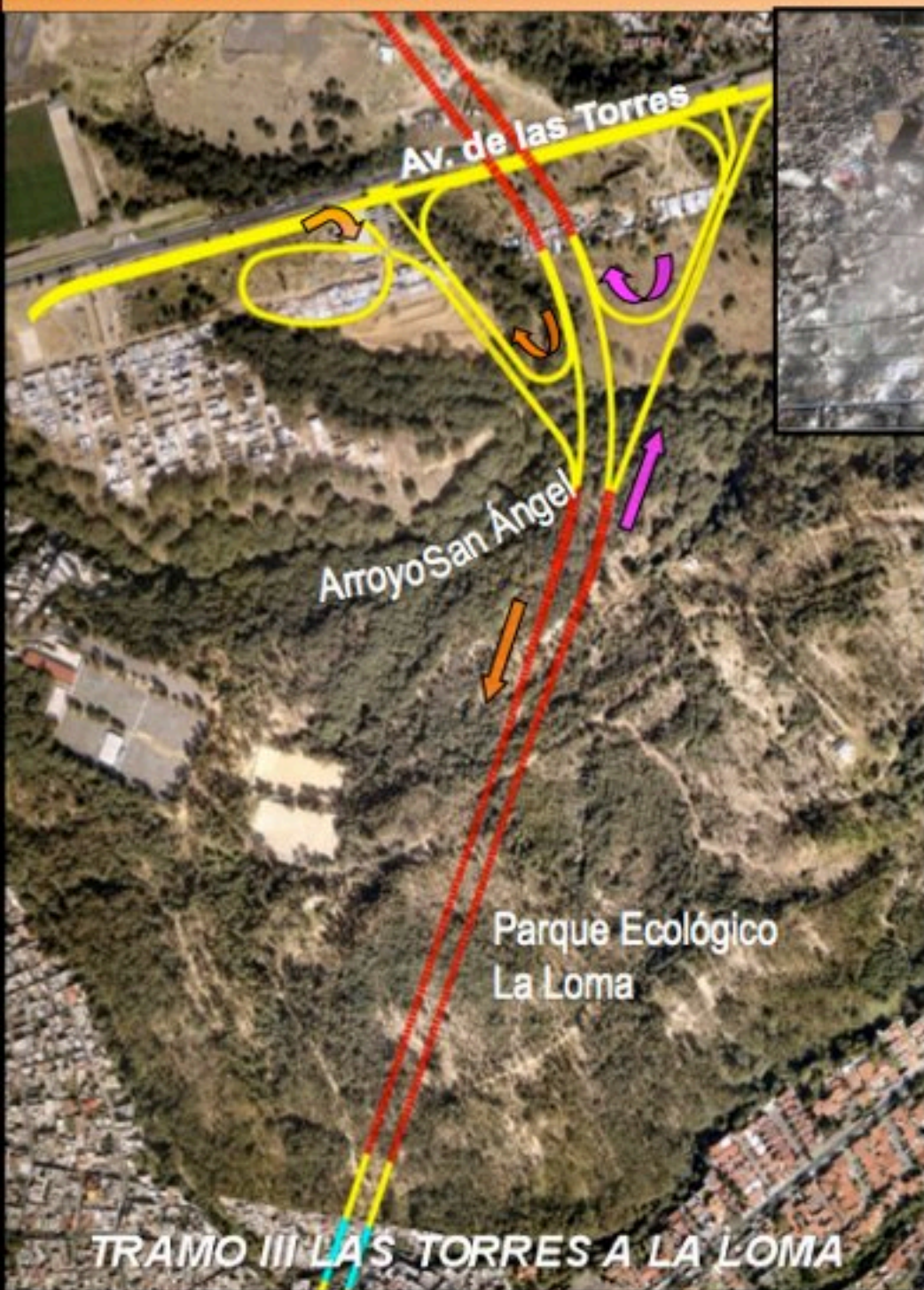
Vía Sur Poniente



TRAMO II LAS ÁGUILAS A LAS TORRES

Autopista Urbana

Vía Sur Poniente



Autopista Urbana

Vía Sur Poniente (Distribuidor Vial Luis Cabrera)



Autopista Urbana

Vialidad elevada Anillo Periférico Norte

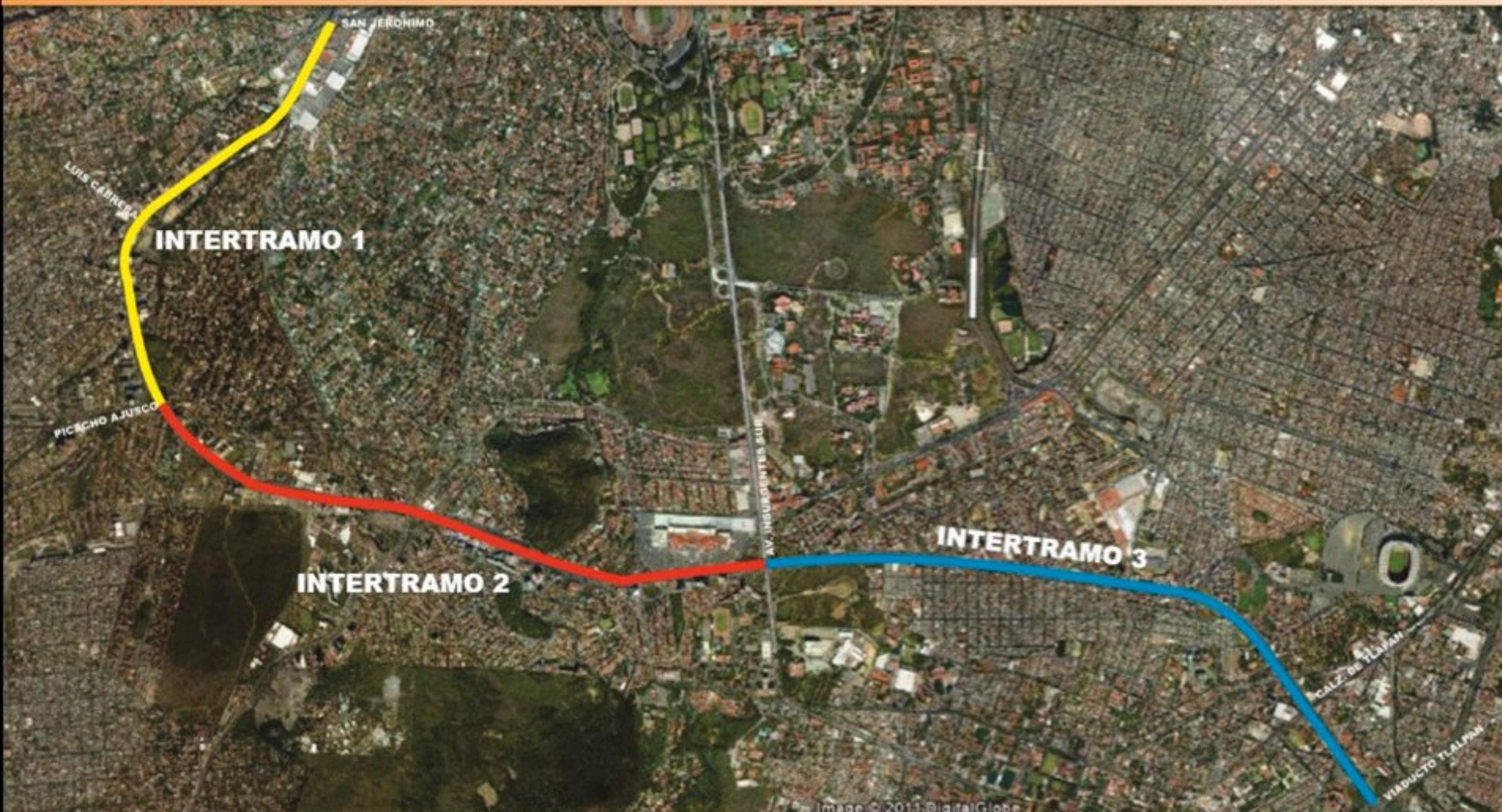


Vialidad elevada Anillo Periférico Norte



Autopista Urbana

Vialidad elevada Anillo Periférico Sur



Autopista Urbana

Vialidad elevada Anillo Periférico Sur



Autopista Urbana

Vialidad elevada Anillo Periférico Sur



Autopista Urbana

Planta de prefabricados

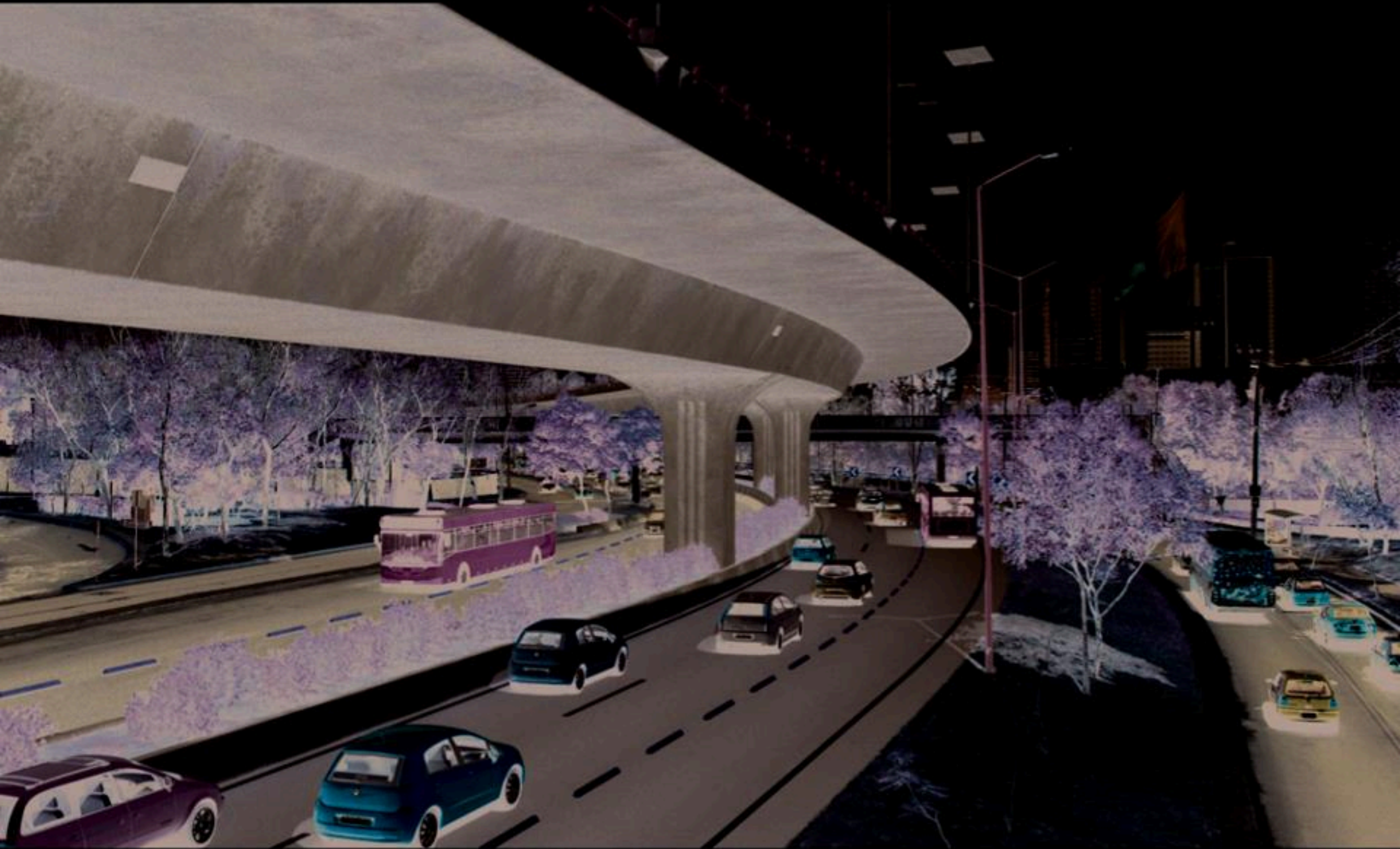



Autopista Urbana

Planta de prefabricados



Peribús



- 
- ✓ ***Pavimentación del Periférico en el tramo de Cuatro Caminos a Zaragoza***
 - ✓ ***Jardinería***
 - ✓ ***Señalización con pintura termoplástica y violetas***
 - ✓ ***Bolardos para carril confinado***

Líneas de Metrobús

Ampliación Línea 1 Insurgentes (Dr. Gálvez – El Caminero)



- ✓ Con 8 estaciones
- ✓ Una terminal
- ✓ Longitud de 8.7 km

Líneas de Metrobús

Línea 2 Eje 4 Sur (Tacubaya – Tepalcates)



- ✓ 34 estaciones
- ✓ 2 terminales
- ✓ 19.5 km de longitud

Líneas de Metrobús

Línea 3 Eje 1 Poniente (Tenavuca – Etiopía)







- ✓ 31 Estaciones Intermedias
- ✓ 4 Terminales
- ✓ Longitud de 17 km

Líneas de Metrobús

Línea 4 Buena Vista – Centro Histórico – San Lázaro - AICM

El proyecto de transporte contará con autobuses híbridos o eléctricos, los cuales usarán diesel UBA (Ultra Bajo en Contenido de Azufre), para reducir los niveles de contaminación

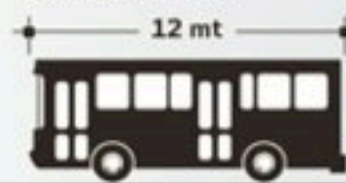
-  Trazo bidireccional (circulan ambos sentidos por la misma vía)
-  Trazo unidireccional (circula un autobús por la vialidad)
-  Estaciones propuestas (34 en todo el circuito)
-  Estaciones del Metro

Los autobuses

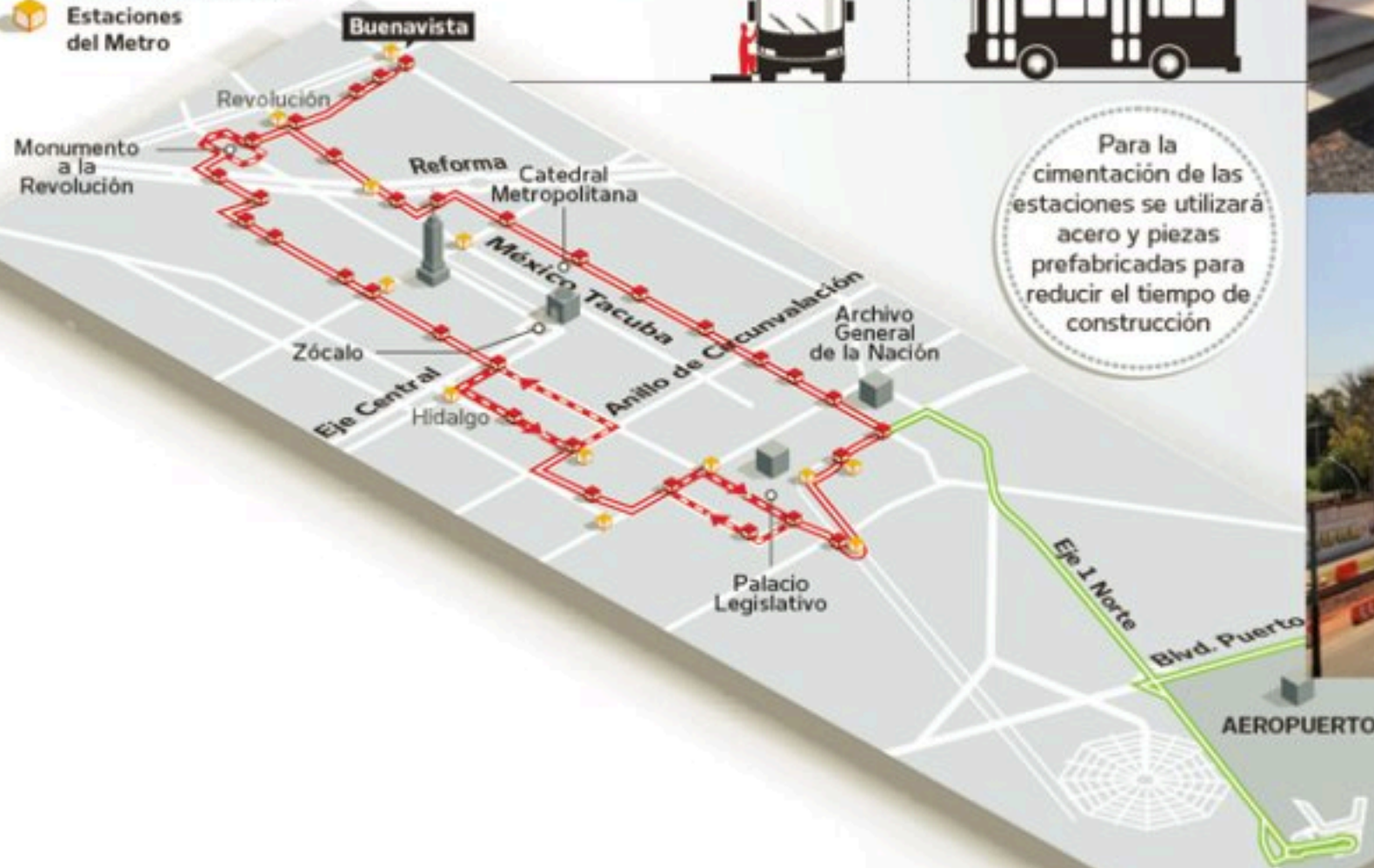
1 Cama baja
Las personas sólo tendrán que dar un paso hacia adelante para subir al vehículo



2 Longitud
No serán articuladas como en las otras líneas



Para la cimentación de las estaciones se utilizará acero y piezas prefabricadas para reducir el tiempo de construcción

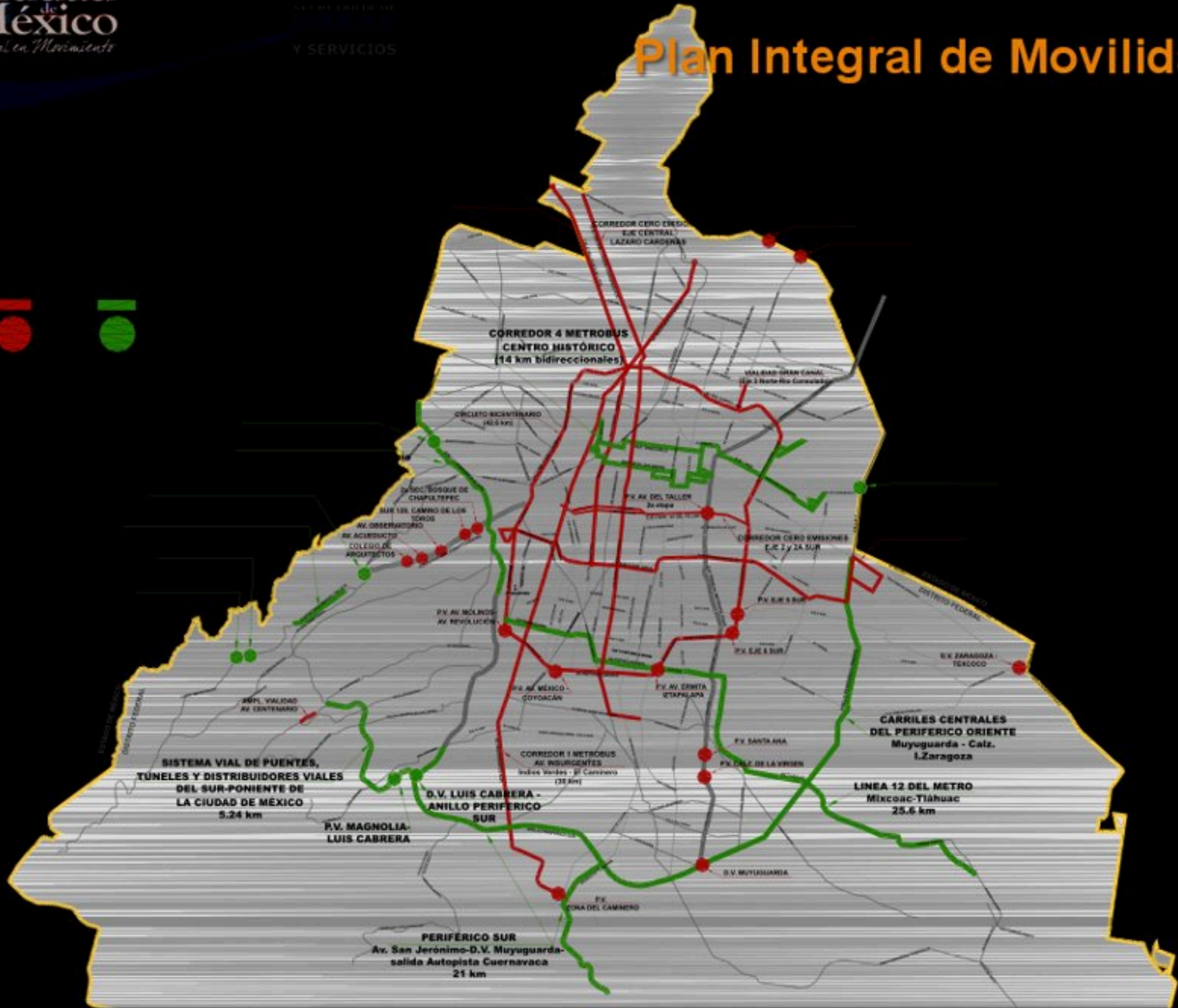


El proyecto incluye un transporte ejecutivo de lujo que correría de San Lázaro al Aeropuerto internacional de la Ciudad de México

Avance Físico 36%

Contará con 32 paradas ligeras en una longitud de 27.3 km

Plan Integral de Movilidad



SISTEMA VIAL DE PUENTES, TÚNELES Y DISTRIBUIDORES VIALES DEL SUR-PONIENTE DE LA CIUDAD DE MÉXICO
5.24 km

D.V. LUIS CABRERA - ANILLO PERIFÉRICO SUR

P.V. MAGNOLIA-LUIS CABRERA

PERIFÉRICO SUR
Av. San Jerónimo-D.V. Muyuguarda-salida Astopista Cuernavaca
21 km

CÁRILES CENTRALES DEL PERIFÉRICO ORIENTE
Muyuguarda - Calz. I. Zaragoza

LÍNEA 12 DEL METRO
Mixcoac-Tláhuac
25.6 km