



REGISTRO ÚNICO DE VIVIENDA

PROCESO PLANOS SIG

Tecnologías y datos por el derecho a la vivienda

Soy desarrollador	Registro de empresa
Soy verificador	Registro de oferta en conjunto
Soy ejecutor de obra	Registro de vivienda MAI
Soy entidad ejecutora	Orden de verificación
Soy promotor	Suspensión de verificación
Soy valuador	

Plano SIG
Vivienda sustentable
Asociación a entidad financiera
Seguro de la vivienda
Vivienda individualizada
Consultas
Recursos geográficos



Somos una organización de profesionales comprometidos en brindar agilidad y certeza a los procesos de la industria de la vivienda en México. Resguardamos los principales datos de cada proceso constructivo y los procesamos para convertirlos en información significativa y valiosa, útil en la toma de decisiones.

VIVIENDAS REGISTRADAS AL DÍA DE HOY

5,518,192

› [Descargar plantilla para AUTOCAD](#)

› [Descripción de cómo llenar plantilla](#)

› [Recomendaciones de Dibujo](#)

› [Vértices, duplicado y antihorario \(características de dibujo\)](#)

ANEXOS

› NOTA IMPORTANTE

1 A partir del **30 de junio** del año en curso **Microsoft** dejó de ofrecer la versión 7 de **Bing Maps**, elemento que se utiliza para controlar datos de mapas en línea de ubicación geográfica en AutoCAD y AutoCAD LT 2014.

2 Los usuarios deben instalar o en su defecto solicitar a su proveedor que les instale la versión de **AutoCAD MAP 2015** es en esta versión donde también se puede seguir utilizando esta función y el **Ribbon – RUV de Herramientas para Polígonos** y Simplificar Arcos funcionan correctamente.

3 Para más información Autodesk tiene en su página más detalles de este tema, donde tiene la **versión 2014 (ANEXO 1)** y sugiere además actualizar a una versión más reciente del producto es decir **2018**, sin embargo las herramientas del **Ribbon de RUV no son compatibles en las versiones 2016, 2017 y 2018 de AutoCAD Maps**.

4 Es importante que se haga la actualización a la **versión 8 de Bing Maps (ANEXO 2)** para que funcione correctamente la versión 2015, esta información de igual forma se encuentra en el portal de Autodesk.

5 Descarga de la actualización de la herramienta **Ribbon de RUV** para versiones de AutoCad y CivilCad posteriores a 2015.

Videos de uso de la APP para AutoCAD Map

- [Introducción al uso de la APP RUV](#)
- [Herramientas para polígonos](#)
- [Captura automatizada de claves](#)

6 El Registro Único de Vivienda **NO VENDE** licencias de Autodesk, estas licencias se adquieren a través de un distribuidor autorizado.

1.Construcción del archivo dwg

- Reglas de Operación
- Descripción de cómo llenar la plantilla
- Recomendaciones de dibujo
- Vértices duplicados y antihorario

Capas de Sembrado (obligatorias)

1. CUV: SMB_CUV

2. CONSTRUCCIONES:
SMB_CONSTRUCCIONES

3. NÚMERO DE LOTE:
SMB_NUM_LOTE

4. POLÍGONO DE LOTE: SMB_LOTES

5. NÚMERO DE MANZANA:
SMB_NUM_MANZANA

6. POLÍGONO DE MANZANA :
SMB_MANZANAS

• 7. NÚMERO EXTERIOR:
SMB_NUM_EXT

• 8. BANQUETAS:
SMB_BANQUETAS

9. NÚMERO INTERIOR:
SMB_NUM_INT

Capas de equipamiento (opcionales)

POLILÍNEA CERRADA

- Tienda de abasto
- Secundaria
- Primaria
- Preescolar
- Parque infantil
- Mercado
- Guardería
- Espacios deportivos
- Centro comunitario
- Centro de salud
- Canchas deportivas

Capas de equipamiento (opcionales)

Líneas

- Vialidad secundaria
- Vialidad importante
- **LAS VIALIDADES DEBEN ESTAR CONECTADAS EN RED**

- Ruta de transporte
- Ciclovía

Puntos

- Estaciones de transporte

2. Construcción del archivo SDF

PLANOS SIG

VIDEOS

Integración Georreferencia Comprobación Estandarización Clasificación

1 Integración
INTEGRACIÓN
▶ YouTube

2 Georeferencia
GEOREFERENCIACIÓN
▶ YouTube

3 Comprobación
COMPROBACIÓN DE
GEOREFERENCIA
▶ YouTube

4 Estandarizac...
ESTANDARIZACIÓN
▶ YouTube

5 Clasificación
CLASIFICACIÓN
▶ YouTube

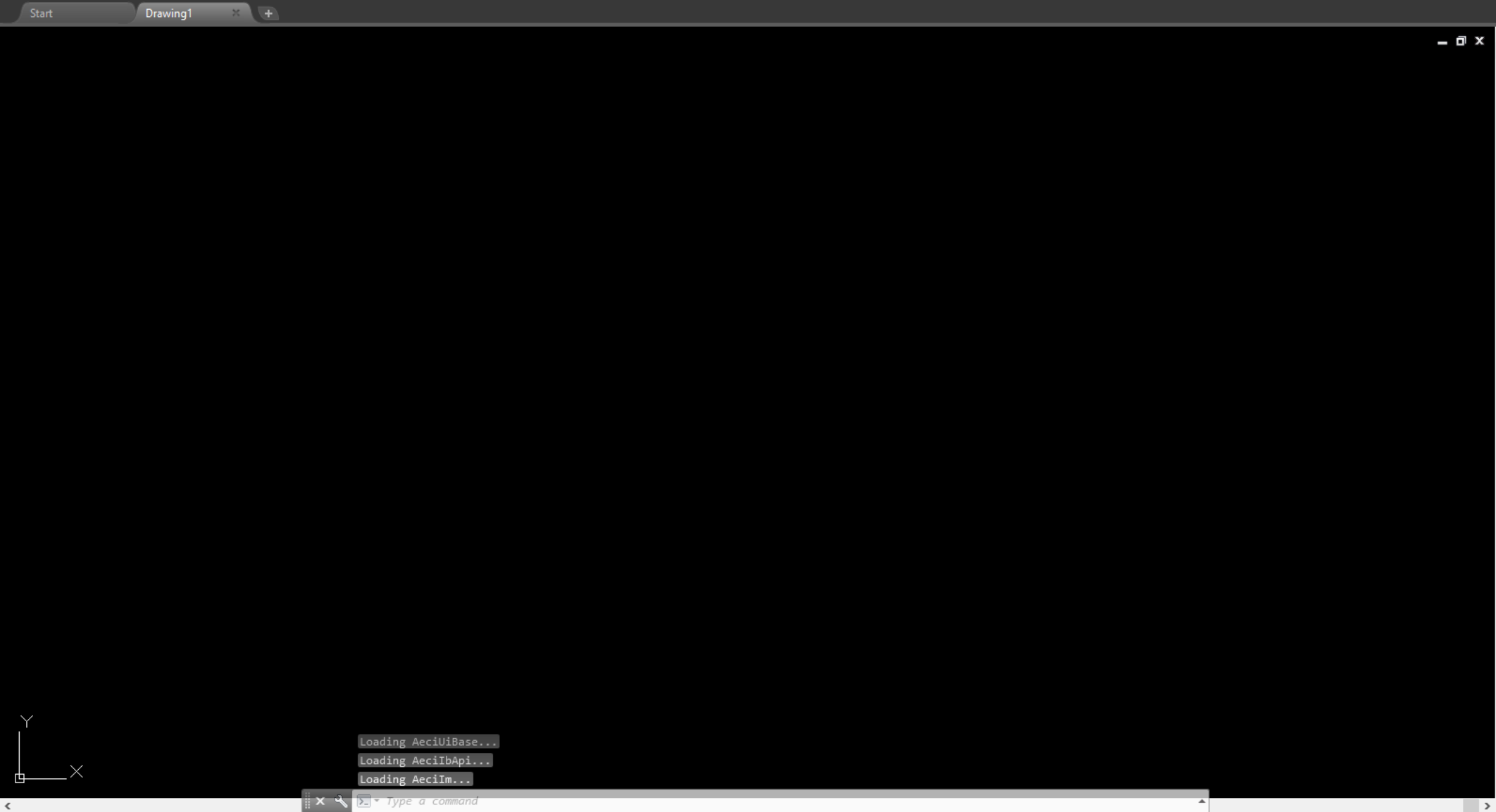
Captura Exportación

6 Captura
CAPTURA
▶ YouTube

7 Exportación
EXPORTACIÓN
▶ YouTube

Archivo sdf: agrupa capas de polígonos, líneas y puntos asociando atributos a través de tablas.

Para cambiar de entorno en el programa
AutoCad Map 3D



TASK PANE

Display Map: Default

Data Style Table Tools Maps

Groups Draw Order

Map Base

Default

Planning and Analysis Workspace
Multitasking Workspace
✓ 2D Drafting Workspace
Map Classic Workspace
Save Current As...
Workspace Settings...
Customize...
Display Workspace Label

Georeferencia-Comprobación

- Ubicar espacialmente el plano.

1. Coordenada x,y real (metros)

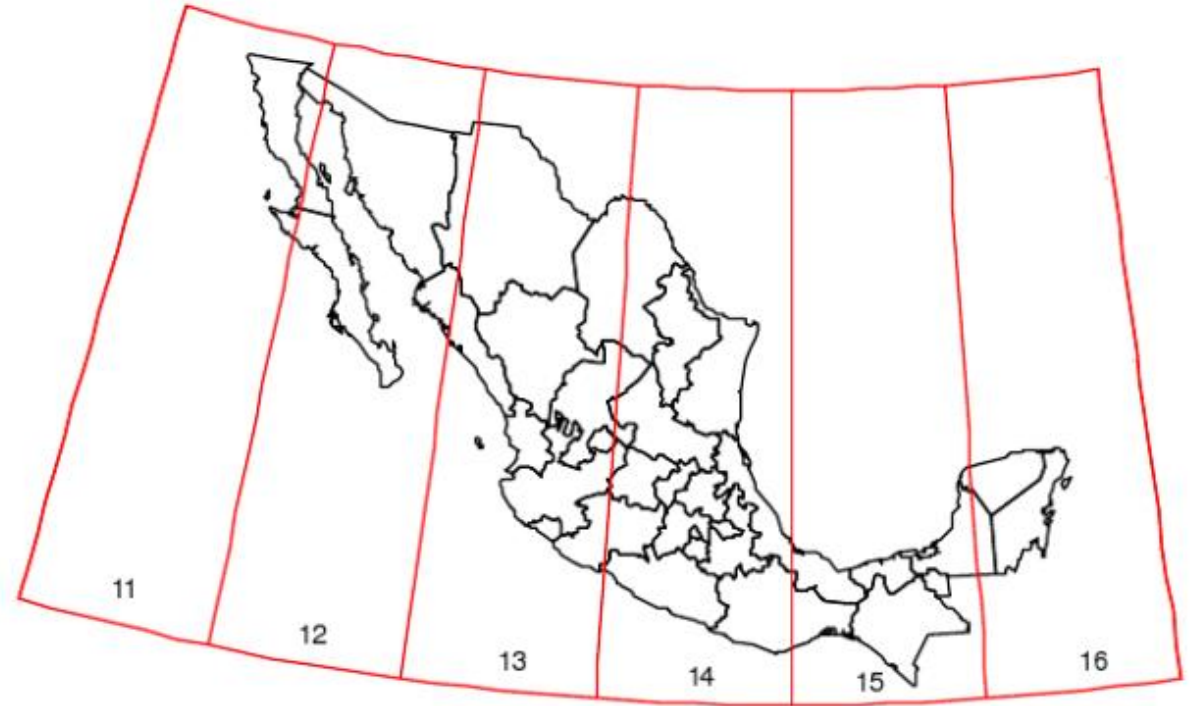
2. Zona UTM84-(16-11N)

- Entorno AutoCad Map 3D

Planning and analysis

workspace

- 1. “Map set up” 2. “Assign” 3.UTM84-___ 4. “Assign” (doble click)



Coordinate System Library

Show

All Projected Geographic Arbitrary Datum Ellipsoid Geodetic Transformation Path Geodetic Transformation

Status: Up to date Code type: Autodesk Category: No filter selected Unit: No filter selected

Search

utm84-14N

Status	Code	Description	Definition type	Referenced to	Categories	EPSG code	Unit
<input checked="" type="checkbox"/>	UTM84-14N	UTM-WGS 1984 datum, Zone 14...	P	WGS84	UTM, WGS84 Datum	32614	Meter

Manage Assign View Duplicate Edit Close Delete Help

TASK PANE

Display Map: Default

Data Style Table Tools Maps

Groups Draw Order

- SMB_NUM_MANZANA
- SMB_NUM_LOTE
- SMB_NUM_INT
- SMB_NUM_EXT
- SMB_MANZANAS**
- SMB_LOTES
- SMB_CUV
- SMB_CONSTRUCCIONES
- SMB_BANQUETAS
- RVL_VIALIDAD_SEC
- RVL_VIALIDAD_IMP
- EQM_TRANSPORTE_ESTA...
- EQM_TRANSPORTE
- EQM_TIENDA_ABASTO
- EQM_SECUNDARIA
- EQM_PRIMARIA
- EQM_PREESCOLAR
- EQM_PARQ_INFANT
- EQM_MERCADO
- EQM_GUARDERIA
- EQM_ESP_DVOS

Data: SMB_MANZANAS Auto-Zoom Auto-Scroll

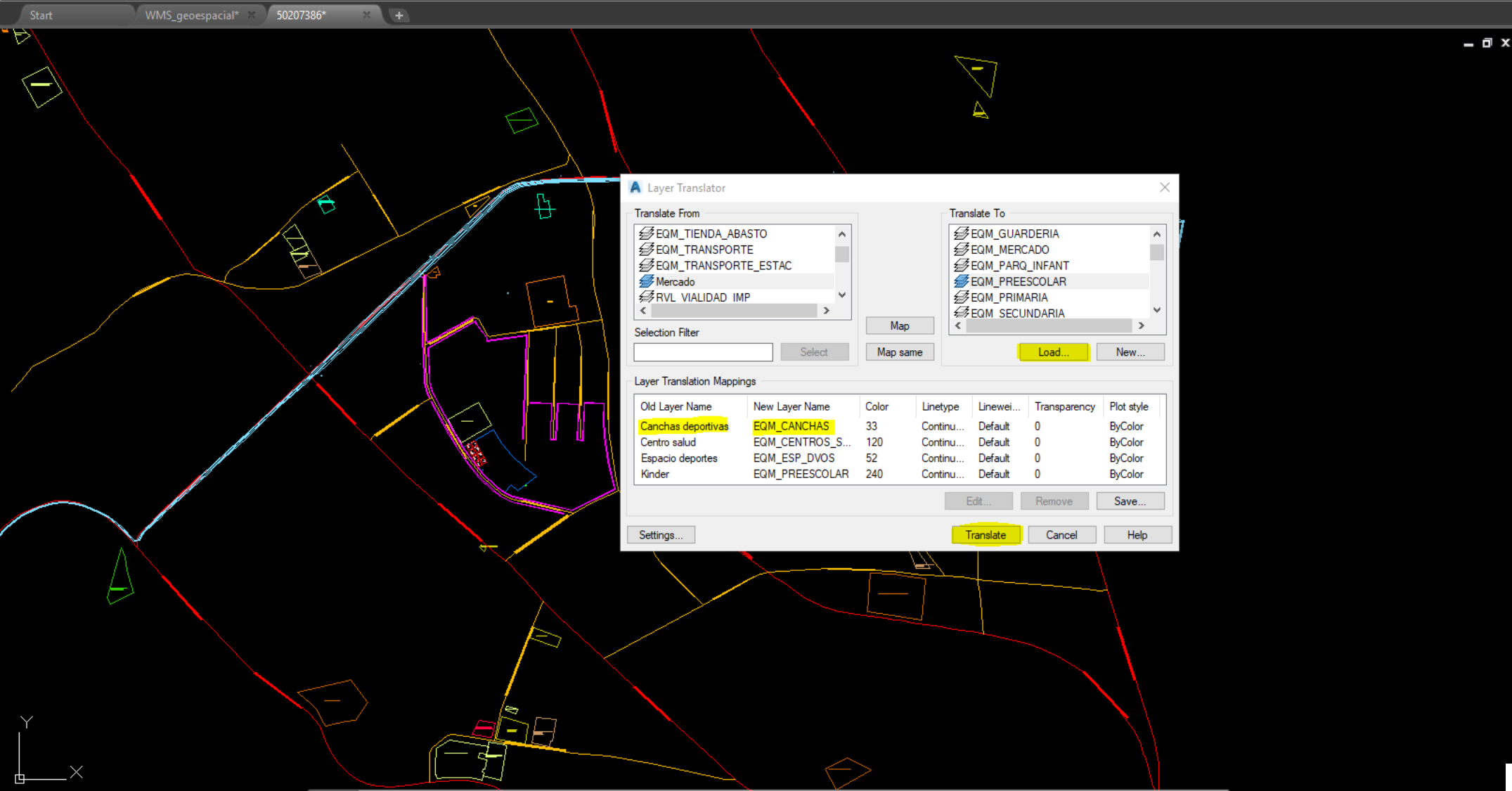
IDR	NUM_MANZANA	FeatId
	34	1

Row of 1 | 0 Search to Select Options

Model Layout1 Layout2

Estandarización

- Homologar el nombre de las capas a lo requerido por RUV.
- Entorno de AutoCad Map 3D **2D drafting workspace**
- Archivo: Plantilla_CAD_Oferta_vv_2014.**dwt** (vivienda vertical / vivienda horizontal)
- **1. “Manage” 2. “Layer translator” 3. “Load”** (buscar plantilla)
4.Relacionar layers 5. “Translate”



Layer Translator

Translate From

- EQM_TIENDA_ABASTO
- EQM_TRANSPORTE
- EQM_TRANSPORTE_ESTAC
- Mercado
- RVL_VIALIDAD_IMP

Selection Filter: Select

Map same

Translate To

- EQM_GUARDERIA
- EQM_MERCADO
- EQM_PARQ_INFANT
- EQM_PREESCOLAR
- EQM_PRIMARIA
- EQM_SECUNDARIA

Map same

Layer Translation Mappings

Old Layer Name	New Layer Name	Color	Linetype	Linewei...	Transparency	Plot style
Canchas deportivas	EQM_CANCHAS	33	Continu...	Default	0	ByColor
Centro salud	EQM_CENTROS_S...	120	Continu...	Default	0	ByColor
Espacio deportes	EQM_ESP_DVOS	52	Continu...	Default	0	ByColor
Kinder	EQM_PREESCOLAR	240	Continu...	Default	0	ByColor

TASK PANE

Data Schema Table Tools Remove

WMS_1

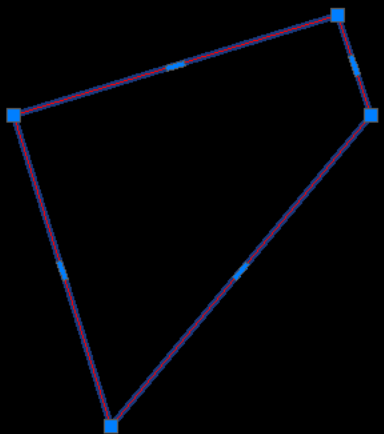
- Current Drawing [50207386.dwg]
 - Drawings
 - Query Library
 - Current Query
 - Object Classes
 - SMB_LOTES
 - SMB_MANZANAS
 - SMB_BANQUETAS
 - SMB_CONSTRUCCIONES
 - SMB_NUM_EXT
 - SMB_NUM_INT
 - SMB_CUV
 - SMB_NUM_LOTE
 - SMB_NUM_MANZANA
 - EQM_PREESCOLAR
 - EQM_PRIMARIA
 - EQM_SECUNDARIA
 - EQM_CENTROS_SALUD
 - EQM_CANCHAS
 - EQM_CEN_COMUN
 - EQM_CICLOVIA
 - EQM_ESP_DVOS
 - EQM_PARQ_INFANT
 - RVL_VIALIDAD_IMP
 - RVL_VIALIDAD_SEC
 - EQM_TRANSPORTE
 - EQM_TRANSPORTE_ESTAC
 - EQM_GUARDERIA
 - EQM_TIENDA_ABASTO
 - EQM_MERCADO
 - Undefined Classes
- Data Sources
- Topologies
- Link Templates

Clasificación

- Estandarizar estilos de las capas y asociar campos de atributos
- Entorno AutoCad Map 3D [Planning and analysis workspace](#)
- Archivo: PLANTILLA_GEOESPACIAL_OFERTA_VH_2014.xml (vivienda vertical / vivienda horizontal)

Proceso para realizar la clasificación

1. Deshabilitar todos los layers excepto la capa que se va a clasificar.
2. “Object classes” / “Attach definition file”
3. Cargar la plantilla (xml) vivienda vertical u horizontal
4. Click derecho sobre la capa a clasificar
5. “Classify objects” – OK
6. Hacer una selección por rectángulo abarcando todos los elementos a integrar en la capa.
7. Soltar la selección y dar “enter”



PROPERTIES

Polyline

General	
Color	Red
Layer	EQM_SECUNDARIA
Linetype	ByLayer
Linetype scale	1.0000
Plot style	ByColor
Lineweight	ByLayer
Transparency	ByLayer
Hyperlink	
Thickness	0.0000

3D Visualization	
Material	ByLayer

Geometry	
Current Vertex	1
Vertex X	265611.8337
Vertex Y	2173481.3848
Start segment width	0.0000
End segment width	0.0000
Global width	0.0000
Elevation	0.0000
Area	8000.5135
Length	387.8755

Misc	
Closed	Yes
Linetype generation	Disabled

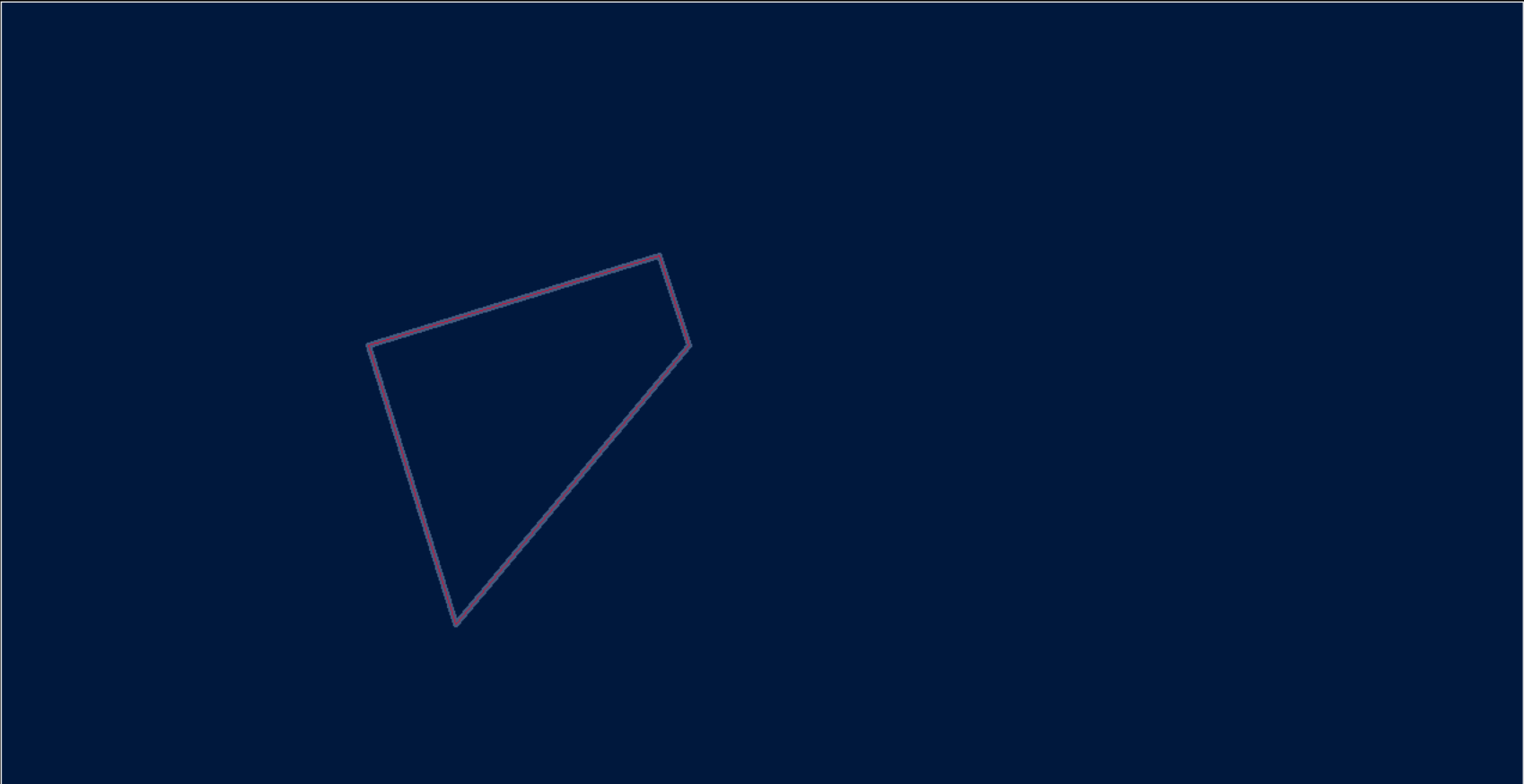
Design Object Class Display

TASK PANE

Data Schema Table Tools Remove

- Current Drawing [SIG 50222158003-2013]
 - Drawings
 - Query Library
 - Current Query
 - Object Classes
 - SMB_LOTES
 - SMB_MANZANAS
 - SMB_BANQUETAS
 - SMB_CONSTRUCCIONES
 - SMB_NUM_EXT
 - SMB_NUM_INT
 - SMB_CUV
 - SMB_NUM_LOTE
 - SMB_NUM_MANZANA
 - EQM_PREESCOLAR
 - EQM_PRIMARIA
 - EQM_SECUNDARIA
 - EQM_CENTROS_SALUD
 - EQM_CANCHAS
 - EQM_CEN_COMUN
 - EQM_CICLOVIA
 - EQM_ESP_DVOS
 - EQM_PARQ_INFANT
 - RVL_VIALIDAD_IMP
 - RVL_VIALIDAD_SEC
 - EQM_TRANSPORTE
 - EQM_TRANSPORTE_ESTAC
 - EQM_GUARDERIA
 - EQM_TIENDA_ABASTO
 - EQM_MERCADO
 - Undefined Classes
 - Data Sources
 - Topologies
 - Link Templates

Display Manager Map Explorer Map Book Survey



TASK PANE

Display Manager Map Explorer Map Book Survey

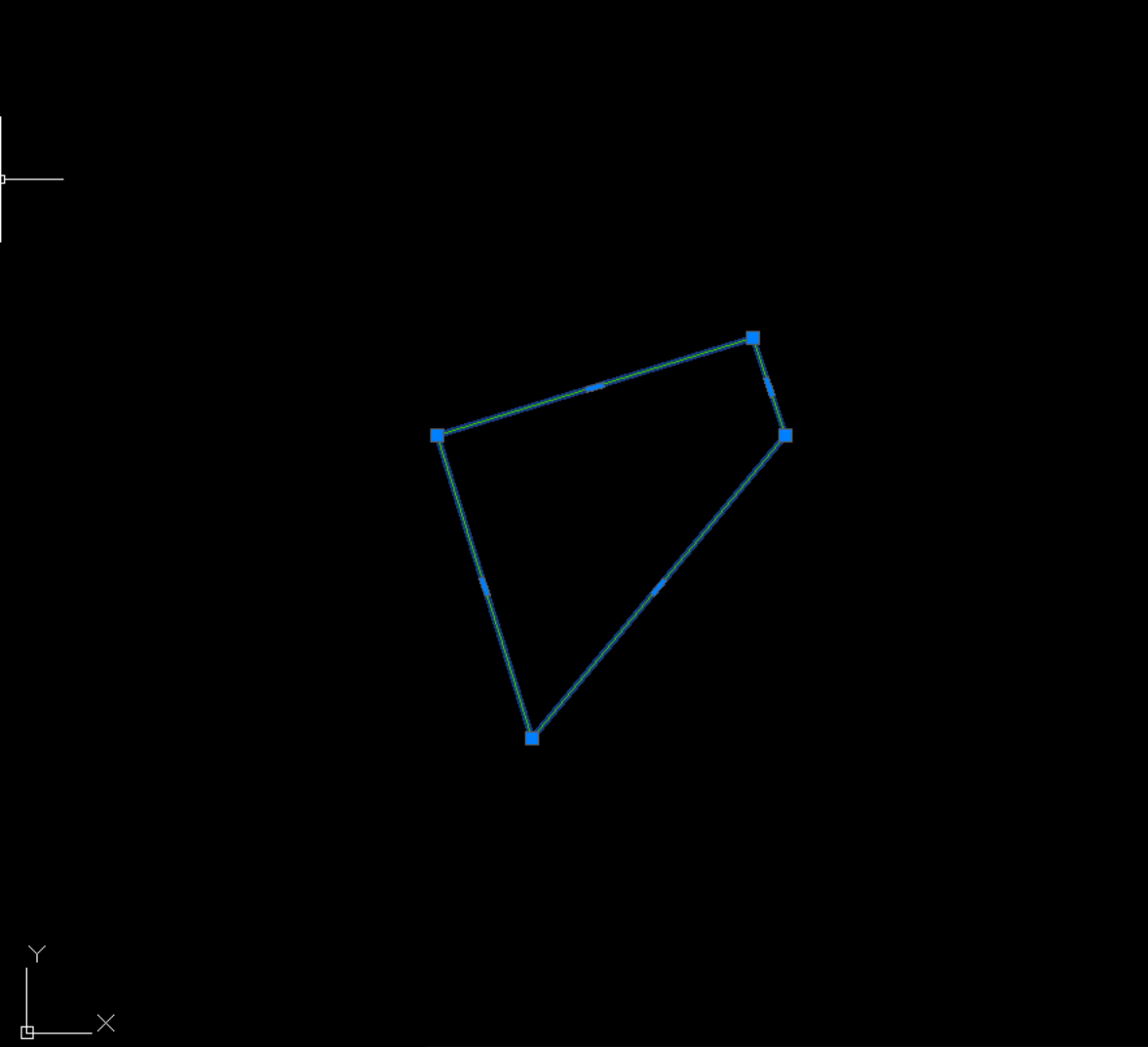
- Data
- Schema
- Table
- Tools
- Remove

Current Drawing [SIG 50222158003-2013.dwg]

- Query Library
 - Current Query
- Object Classes
 - SMB_LOTES
 - SMB_MANZANAS
 - SMB_BANQUETAS
 - SMB_CONSTRUCCIONES
 - SMB_NUM_EXT
 - SMB_NUM_INT
 - SMB_CUV
 - SMB_NUM_LOTE
 - SMB_NUM_MANZANA
 - EQM_PREESCOLAR
 - EQM_PRIMARIA
 - EQM_SECUNDARIA
 - EQM_CENTROS_SALUD
 - EQM_CANCHAS
 - EQM_CEN_COMUN
 - EQM_CICLOVIA
 - EQM_ESP_DVOS
 - EQM_PARQ_INFANT
 - RVL_VIALIDAD_IMP
 - RVL_VIALIDAD_SEC
 - EQM_TRANSPORTE
 - EQM_TRANSPORTE_ESTAC
 - EQM_GUARDERIA
 - EQM_TIENDA_ABASTO
 - EQM_MERCADO
 - Undefined Classes
- Data Sources
- Topologies
- Link Templates

Command: MAPCLASSIFY Enter class name: EQM_SECUNDARIA

MAPCLASSIFY Select objects: Specify opposite corner:



Properties

Polyline

Color	ByLayer
Layer	EQM_SECUNDARIA
Linetype	ByLayer
Linetype scale	1.0000
Plot style	ByColor
Lineweight	ByLayer
Transparency	ByLayer
Hyperlink	
Thickness	0.0000

3D Visualization

Material	ByLayer
----------	---------

Geometry

Current Vertex	1
Vertex X	265611.8337
Vertex Y	2173481.3848
Start segment width	0.0000
End segment width	0.0000
Global width	0.0000
Elevation	0.0000
Area	8000.5135
Length	387.8755

Misc

Closed	Yes
Linetype generation	Disabled

OD:EQM_SECUNDARIA

NOMBRE	
PUBLICO_o_PRIVADO	
CLAVE_CENTRO_TRABAJO	
TURNO	
TOTAL_AULAS	0

TASK PANE

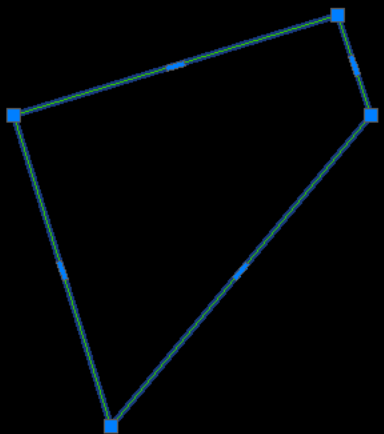
Data Schema Table Tools Remove

Current Drawing [SIG 50222158003-2013]

- Drawings
 - Query Library
 - Current Query
 - Object Classes
 - SMB_LOTES
 - SMB_MANZANAS
 - SMB_BANQUETAS
 - SMB_CONSTRUCCIONES
 - SMB_NUM_EXT
 - SMB_NUM_INT
 - SMB_CUV
 - SMB_NUM_LOTE
 - SMB_NUM_MANZANA
 - EQM_PREESCOLAR
 - EQM_PRIMARIA
 - EQM_SECUNDARIA
 - EQM_CENTROS_SALUD
 - EQM_CANCHAS
 - EQM_CEN_COMUN
 - EQM_CICLOVIA
 - EQM_ESP_DVOS
 - EQM_PARQ_INFANT
 - RVL_VIALIDAD_IMP
 - RVL_VIALIDAD_SEC
 - EQM_TRANSPORTE
 - EQM_TRANSPORTE_ESTAC
 - EQM_GUARDERIA
 - EQM_TIENDA_ABASTO
 - EQM_MERCADO
 - Undefined Classes
 - Data Sources
 - Topologies
 - Link Templates

Captura

- Integrar la información de sembrado y equipamiento
- Dar click en el campo y capturar la información correspondiente



Properties

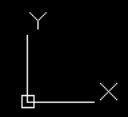
Polyline	
Color	ByLayer
Layer	EQM_SECUNDARIA
Linetype	ByLayer
Linetype scale	1.0000
Plot style	ByColor
Lineweight	ByLayer
Transparency	ByLayer
Hyperlink	
Thickness	0.0000
3D Visualization	
Material	ByLayer
Geometry	
Current Vertex	1
Vertex X	265611.8337
Vertex Y	2173481.3848
Start segment width	0.0000
End segment width	0.0000
Global width	0.0000
Elevation	0.0000
Area	8000.5135
Length	387.8755
Misc	
Closed	Yes
Linetype generation	Disabled
OD:EQM_SECUNDARIA	
NOMBRE	BENITO JUÁREZ
PUBLICO_o_PRIVADO	PÚBLICO
CLAVE_CENTRO_TRABAJO	18DES8875T
TURNO	MATUTINO
TOTAL_AULAS	0

TASK PANE

Display Manager

Map Explorer

- Current Drawing [SIG 50222158003-2013.dwg]
 - Drawings
 - Query Library
 - Current Query
 - Object Classes
 - SMB_LOTES
 - SMB_MANZANAS
 - SMB_BANQUETAS
 - SMB_CONSTRUCCIONES
 - SMB_NUM_EXT
 - SMB_NUM_INT
 - SMB_CUV
 - SMB_NUM_LOTE
 - SMB_NUM_MANZANA
 - EQM_PREESCOLAR
 - EQM_PRIMARIA
 - EQM_SECUNDARIA
 - EQM_CENTROS_SALUD
 - EQM_CANCHAS
 - EQM_CEN_COMUN
 - EQM_CICLOVIA
 - EQM_ESP_DVOS
 - EQM_PARQ_INFANT
 - RVL_VIALIDAD_IMP
 - RVL_VIALIDAD_SEC
 - EQM_TRANSPORTE
 - EQM_TRANSPORTE_ESTAC
 - EQM_GUARDERIA
 - EQM_TIENDA_ABASTO
 - EQM_MERCADO
 - Undefined Classes
 - Data Sources
 - Topologies
 - Link Templates



Exportación

- Generar el archivo en formato [sdf](#)
- Entorno AutoCad Map 3D: [Planning and analysis workspace](#)
- Archivo: PLANTILLA_EXPORTACION_OFERTA_VH_2014.[epf](#) (vivienda vertical / vivienda horizontal)

Proceso de exportación del archivo sdf

1. Todas las capas que se quieran integrar deben estar habilitadas
2. Teclear el comando “Mapexport”
3. Dar nombre y ruta de salida del archivo – OK
4. Dar click en la opción “Load” para agregar plantilla .epf – OK

Export - C:\Users\...\orden_verificacion.sdf

Selection | Feature Class | Options

Select objects to export

Select all Select manually

Filter selection

Layers: *

Object classes: *

Select polygon topology to export

Name: <None>

Group complex polygons

Saved profiles

Load... Save... Current profile:

OK Cancel Help

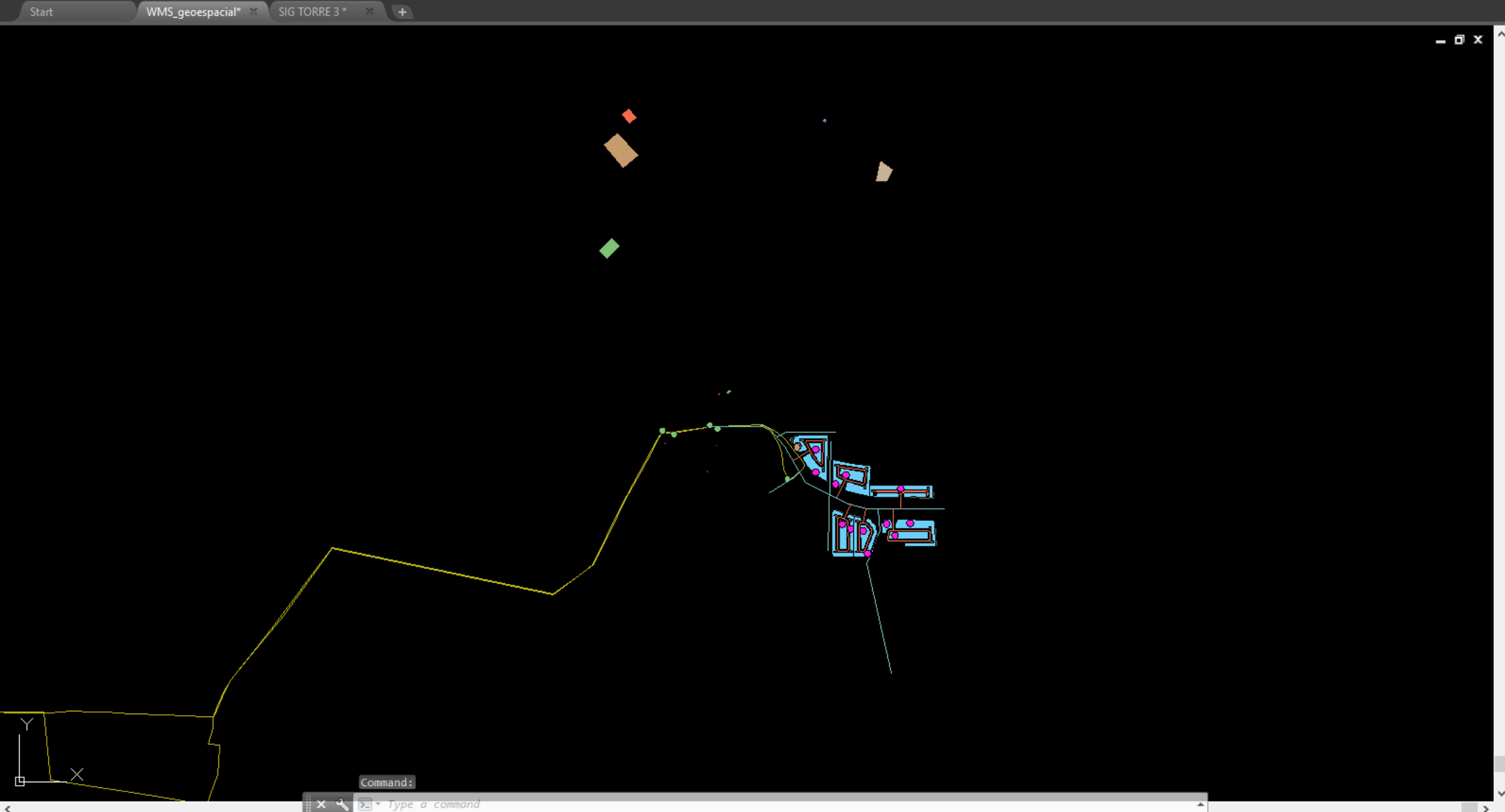
Automatic selection

TASK PANE

Display Manager

Map Explorer

- WMS_1
 - Current Drawing [ORDEN 50223582001.dwg]
 - Drawings
 - Query Library
 - Current Query
 - Object Classes
 - SMB_LOTES
 - SMB_MANZANAS
 - SMB_BANQUETAS
 - SMB_CONSTRUCCIONES
 - SMB_NUM_EXT
 - SMB_NUM_INT
 - SMB_CUV
 - SMB_NUM_LOTE
 - SMB_NUM_MANZANA
 - EQM_PREESCOLAR
 - EQM_PRIMARIA
 - EQM_SECUNDARIA
 - EQM_CENTROS_SALUD
 - EQM_CANCHAS
 - EQM_CEN_COMUN
 - EQM_CICLOVIA
 - EQM_ESP_DVOS
 - EQM_PARQ_INFANT
 - RVL_VIALIDAD_IMP
 - RVL_VIALIDAD_SEC
 - EQM_TRANSPORTE
 - EQM_TRANSPORTE_ESTAC
 - EQM_GUARDERIA
 - EQM_TIENDA_ABASTO
 - EQM_MERCADO
 - Undefined Classes
 - Data Sources
 - Topologies
 - Link Templates



TASK PANE

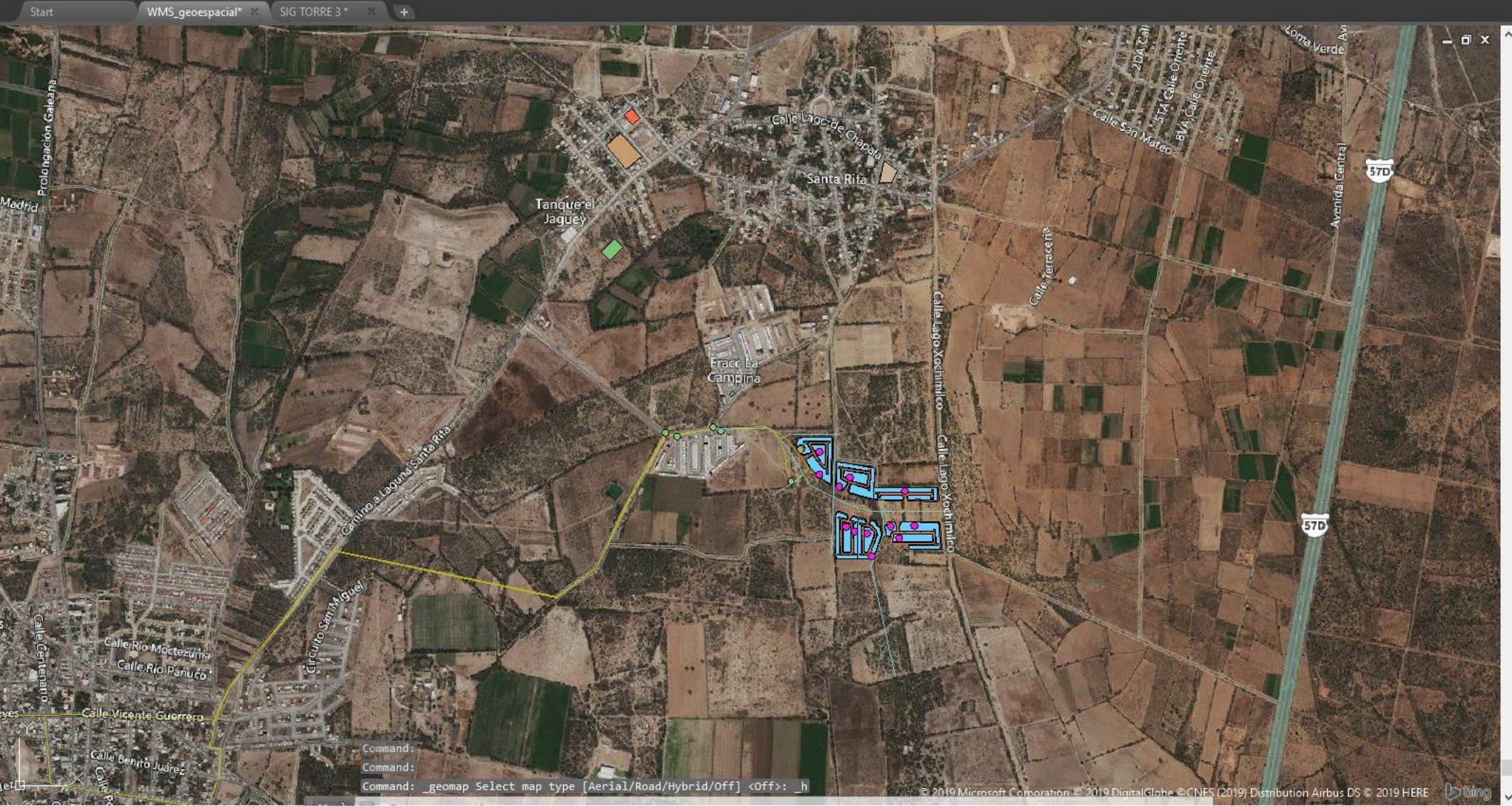
Display Map: Default

Data Style Table Tools Maps

Groups Draw Order

Map Explorer

- SMB_NUM_MANZANA
- SMB_NUM_LOTE
- SMB_NUM_INT
- SMB_NUM_EXT
- SMB_MANZANAS
- SMB_LOTES
- SMB_CUV
- SMB_CONSTRUCCIONES
- SMB_BANQUETAS
- RVL_VIALIDAD_SEC
- RVL_VIALIDAD_IMP
- EQM_TRANPORTE_ES
- EQM_TRANPORTE
- EQM_TIENDA_ABASTO
- EQM_SECUNDARIA
- EQM_PRIMARIA
- EQM_PRESCOLAR
- EQM_PARQ_INFANT
- EQM_MERCADO
- EQM_GUARDERIA
- EQM_ESP_DVOS



TASK PANE

Display Map: Default

Data Style Table Tools Maps

Groups Draw Order

- SMB_NUM_MANZANA
- SMB_NUM_LOTE
- SMB_NUM_INT
- SMB_NUM_EXT
- SMB_MANZANAS
- SMB_LOTES
- SMB_CUV
- SMB_CONSTRUCCION
- SMB_BANQUETAS
- RVL_VIALIDAD_SEC
- RVL_VIALIDAD_IMP
- EQM_TRANPORTE_ES
- EQM_TRANPORTE
- EQM_TIENDA_ABASTO
- EQM_SECUNDARIA
- EQM_PRIMARIA
- EQM_PREENSCOLAR
- EQM_PARQ_INFANT
- EQM_MERCADO
- EQM_GUARDERIA
- EQM_ESP_DVOS

Ribbon Ruv para AutoCad

- Automatizar la captura de información
 - Manzanas
 - Lotes
 - CUV

- Simplificar arcos

ANEXOS

› NOTA IMPORTANTE

1 A partir del **30 de junio** del año en curso **Microsoft** dejó de ofrecer la versión 7 de **Bing Maps**, elemento que se utiliza para controlar datos de mapas en línea de ubicación geográfica en AutoCAD y AutoCAD LT 2014.

2 Los usuarios deben instalar o en su defecto solicitar a su proveedor que les instale la versión de **AutoCAD MAP 2015** es en esta versión donde también se puede seguir utilizando esta función y el **Ribbon – RUV de Herramientas para Polígonos** y Simplificar Arcos funcionan correctamente.

3 Para más información Autodesk tiene en su página más detalles de este tema, donde tiene la **versión 2014 (ANEXO 1)** y sugiere además actualizar a una versión más reciente del producto es decir **2018**, sin embargo las herramientas del **Ribbon de RUV no son compatibles en las versiones 2016, 2017 y 2018 de AutoCAD Maps.**

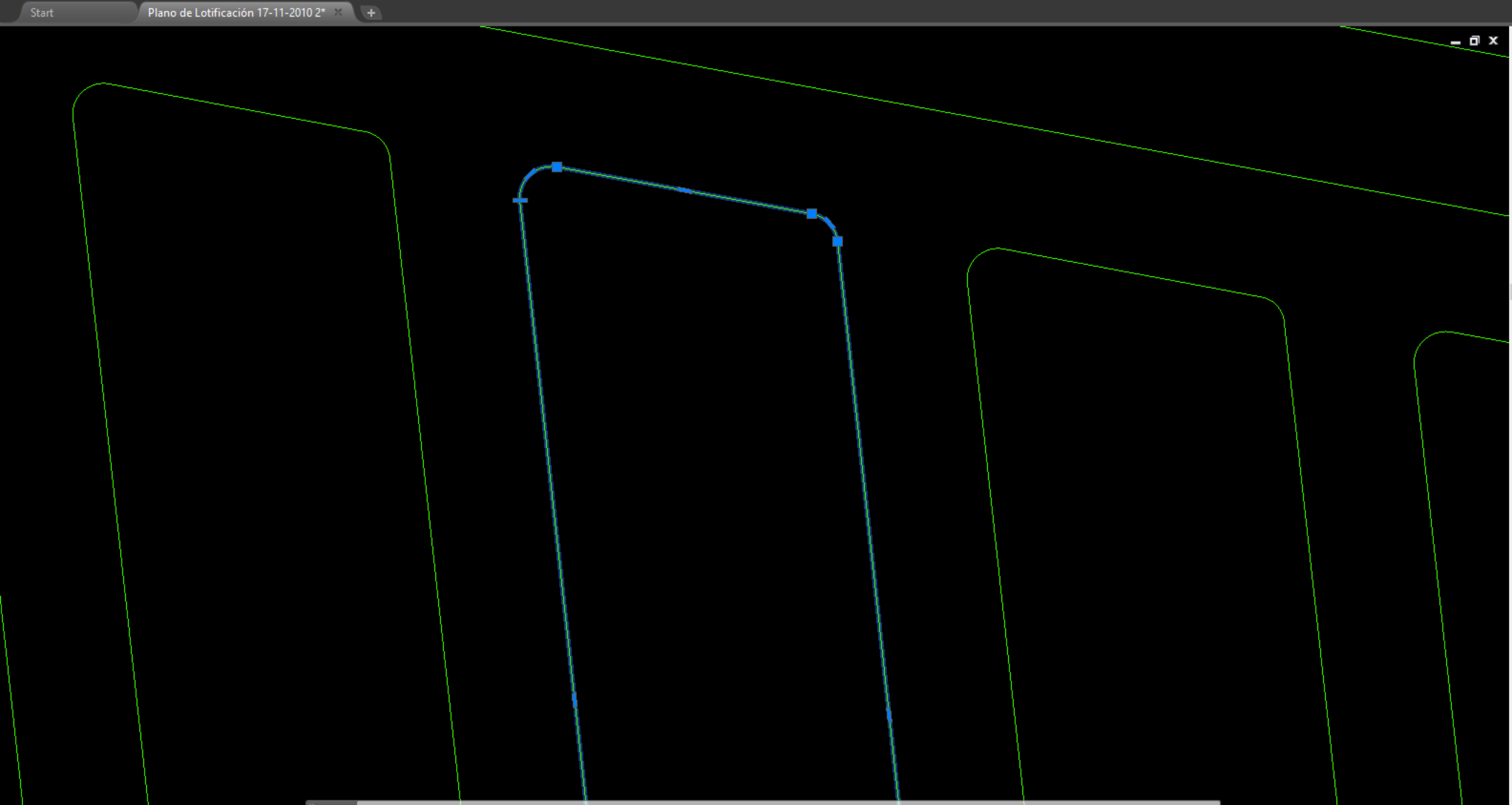
4 Es importante que se haga la actualización a la **versión 8 de Bing Maps (ANEXO 2)** para que funcione correctamente la versión 2015, esta información de igual forma se encuentra en el portal de Autodesk.

5 Descarga de la actualización de la herramienta **Ribbon de RUV** para versiones de AutoCad y CivilCad posteriores a 2015.

Videos de uso de la APP para AutoCAD Map

- [Introducción al uso de la APP RUV](#)
- [Herramientas para polígonos](#)
- [Captura automatizada de claves](#)

6 El Registro Único de Vivienda **NO VENDE** licencias de Autodesk, estas licencias se adquieren a través de un distribuidor autorizado.



TASK PANE

Display Manager

- Data
- Schema
- Table
- Tools
- Remove

Map Explorer

- WMS_1
- Current Drawing [Plano de Lotificación 17-11-2010 2.dwg]
- Drawings
- Query Library
 - Current Query
- Object Classes
 - Undefined Classes
- Data Sources
- Topologies
- Link Templates

Map Book

Survey

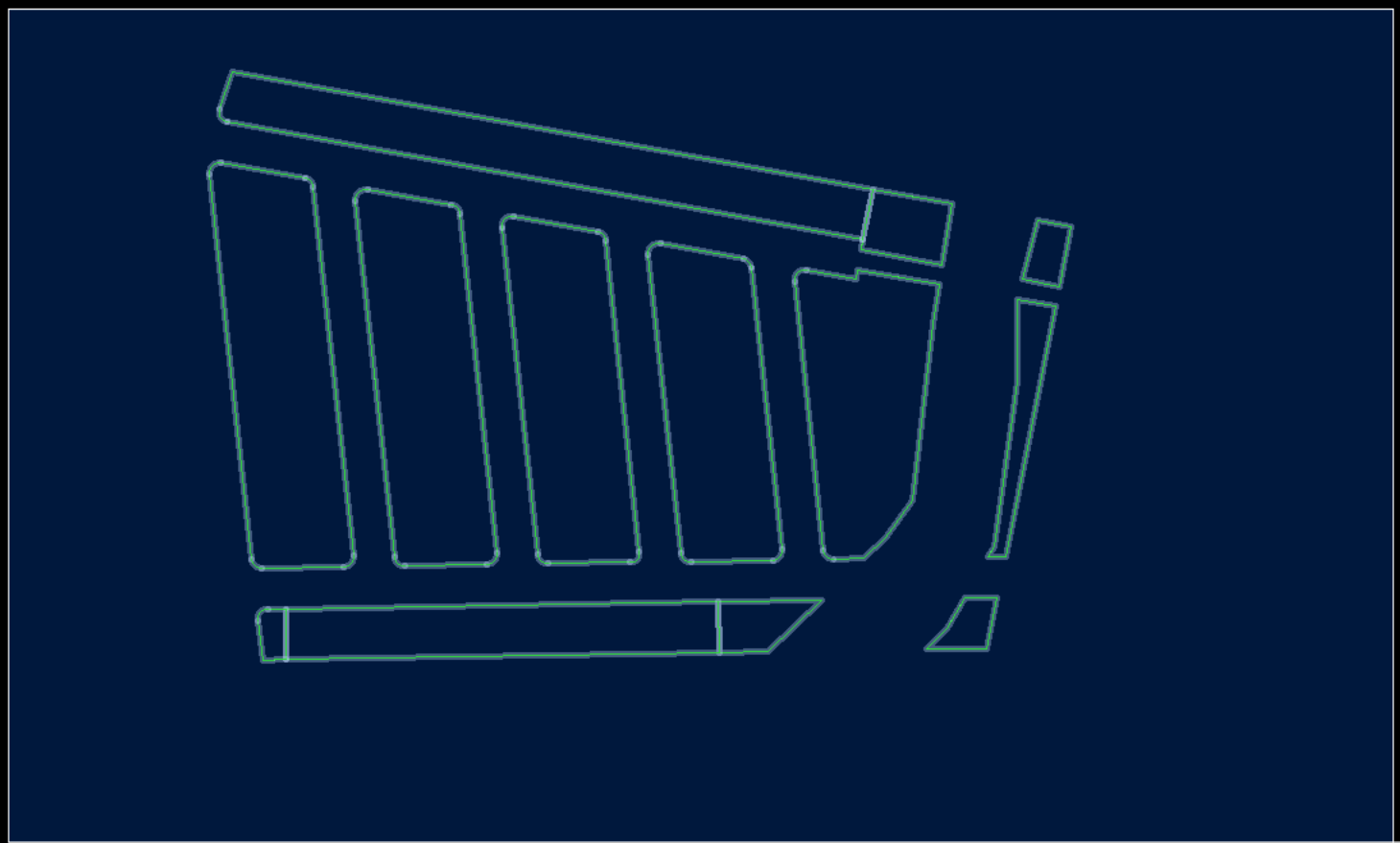
Home Insert Annotate Feature Edit Create Analyze View Tools Output Map Setup Help Add-ins Raster Tools Express Tools Featured Apps RUV

Simplificar Arcos Crear Lotes

Manzanas Lotes Viviendas

Manzanas Lotes Viviendas Verticales

Herramientas para Polígonos Captura de Claves Vivienda Horizontal Captura de Claves Vivienda Vertical



Specify opposite corner:

TASK PANE

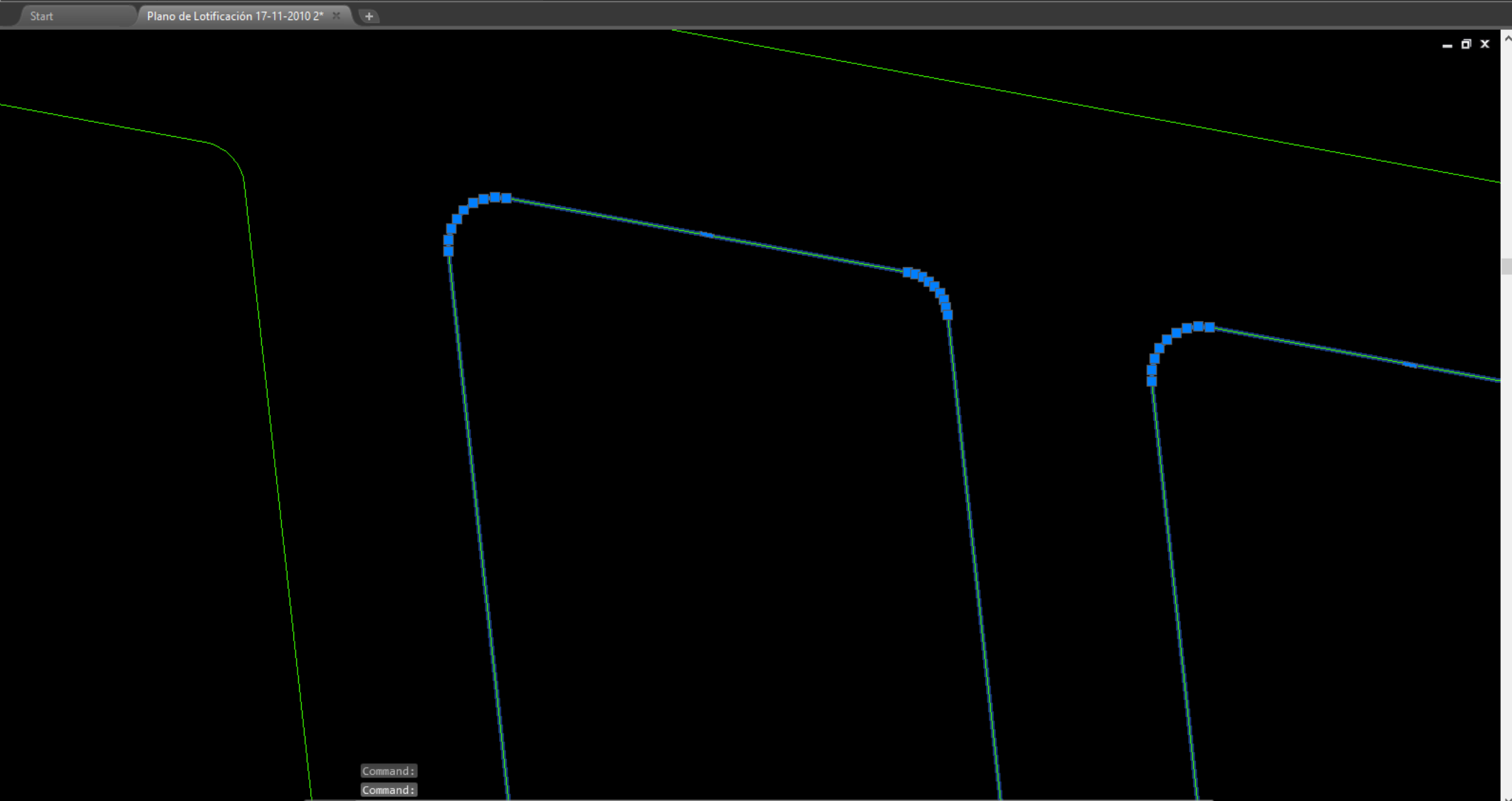
Display Manager

Map Explorer

Map Book

Survey

- WMS_1
 - Current Drawing (Plano de Lotificación 17-11-2010 2.dwg)
 - Drawings
 - Query Library
 - Current Query
 - Object Classes
 - Undefined Classes
 - Data Sources
 - Topologies
 - Link Templates



TASK PANE

Display Manager

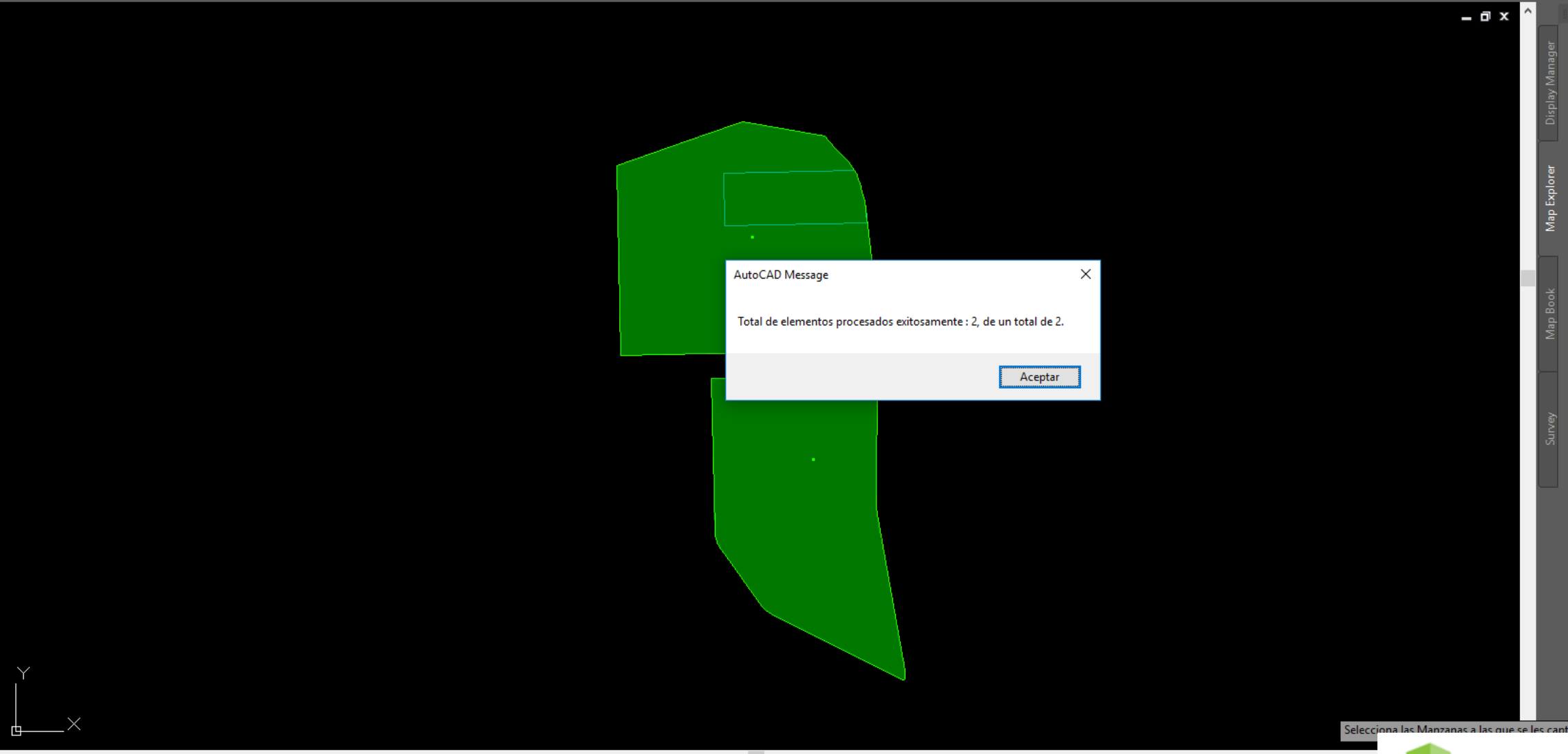
- Data
- Schema
- Table
- Tools
- Remove

Map Explorer

- WMS_1
 - Current Drawing [Plano de Lotificación 17-11-2010 2.dwg]
 - Drawings
 - Query Library
 - Current Query
 - Object Classes
 - Undefined Classes
 - Data Sources
 - Topologies
 - Link Templates

Map Book

Survey



AutoCAD Message
Total de elementos procesados exitosamente : 2, de un total de 2.
Aceptar

Selecciona las Manzanas a las que se les capti

- Después de aplicar alguna de las herramientas del Ribbon del RUV en alguna de las capas, éstas se deben clasificar nuevamente de lo contrario los elementos no se exportarán al generar el archivo sdf.

3.Carga del plano y validación de cuv

- Al cargar el plano en la plataforma RUV-SIG se tiene que hacer el proceso de validación de CUV, si es exitosa el plano cambia de estatus a **VERIFICACIÓN SIG**.
- Si no cuenta con este estatus el plano continúa en la bandeja del usuario y no en la bandeja de RUV para revisión.



Hola, 35001488 ! [Cerrar sesión](#)

[Inicio](#) [Cargar mapa](#)

Cargar mapas.

Se cargó el archivo SDF satisfactoriamente. (1 archivo/s procesados)

Para poder enviar tu archivo a revisión deberás dar clic en la opción "**Enviar a verificación SIG**" dentro de la previsualización.

[Previsualizar ahora](#)

Regresar



- ▼ Leyenda
- ▼ Selección
- ▼ Tareas

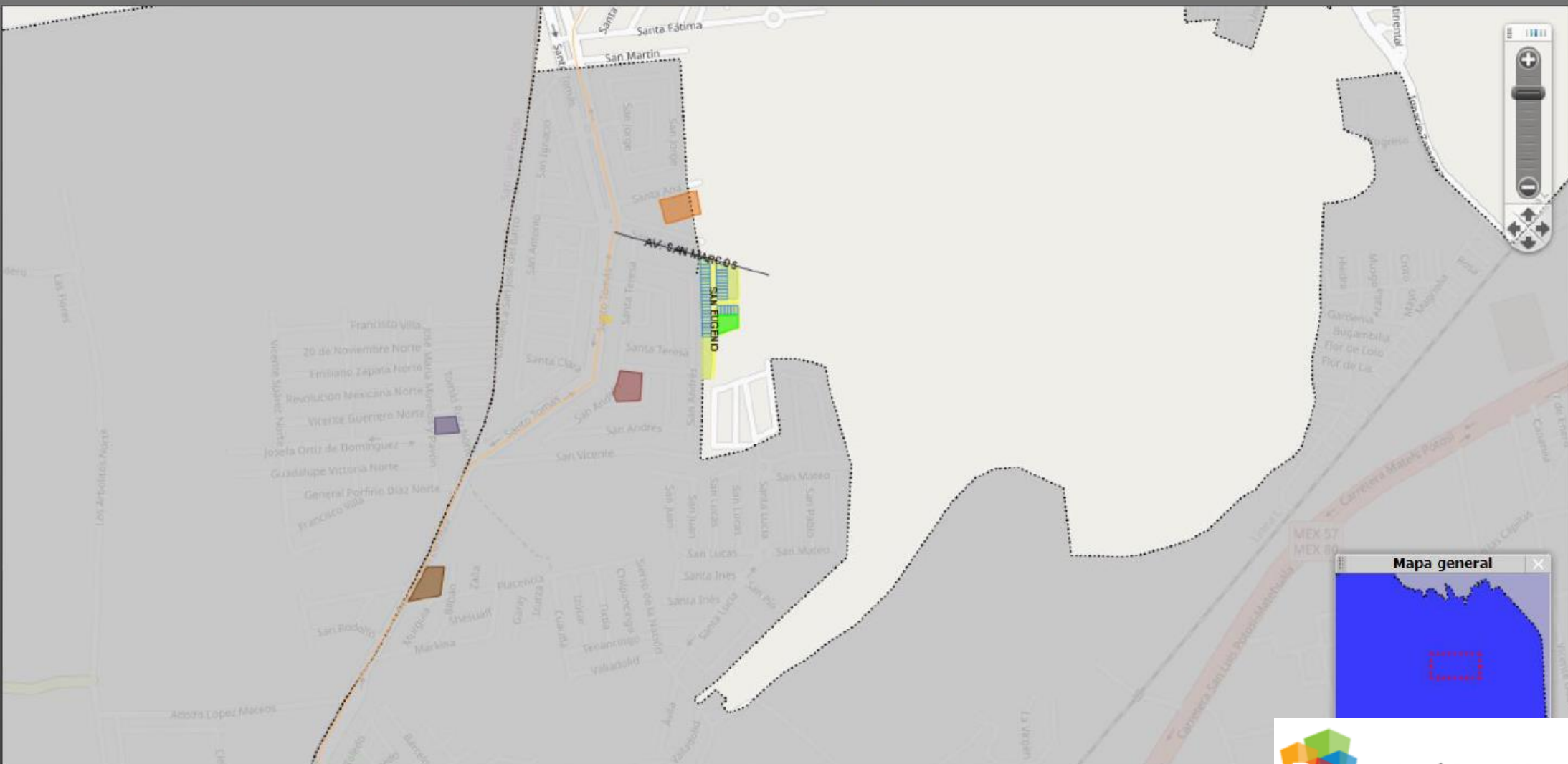
Refresh | Select Radius | Select Polygon | Clear Selection | Enviar plano a revisión SIG | Buffer | Measure | Feature Info | Query | Theme | Redline | Maptip | Print

Select | Pan | Zoom Rectangle | Zoom In | Zoom Out | Zoom Extents | Zoom Selection | Previous | Next

Lista de tareas ▼

Para enviar el plano a Revisión deberás primero validar las CUVs:

- Validar CUVs
- Enviar Plano



Map navigation controls including a zoom slider and directional arrows.



javascript:void(0);

No features selected

1: 9028.0003

3129.14 x 1509.63 m

Regresar



- ▼ Leyenda
- ▼ Selección
- ▼ Tareas
 - 🔄 ↩️ ➡️ 📄 Lista de tareas ▼

🔄 Refresh | 📏 Select Radius | 📐 Select Polygon | 🗑️ Clear Selection | 📍 Enviar plano a revisión SIG | 📏 Buffer | 📏 Measure | 📄 Feature Info | 🔍 Query | 🎨 Theme | 🚫 Redline | 🗺️ Maptip | 🖨️ Print

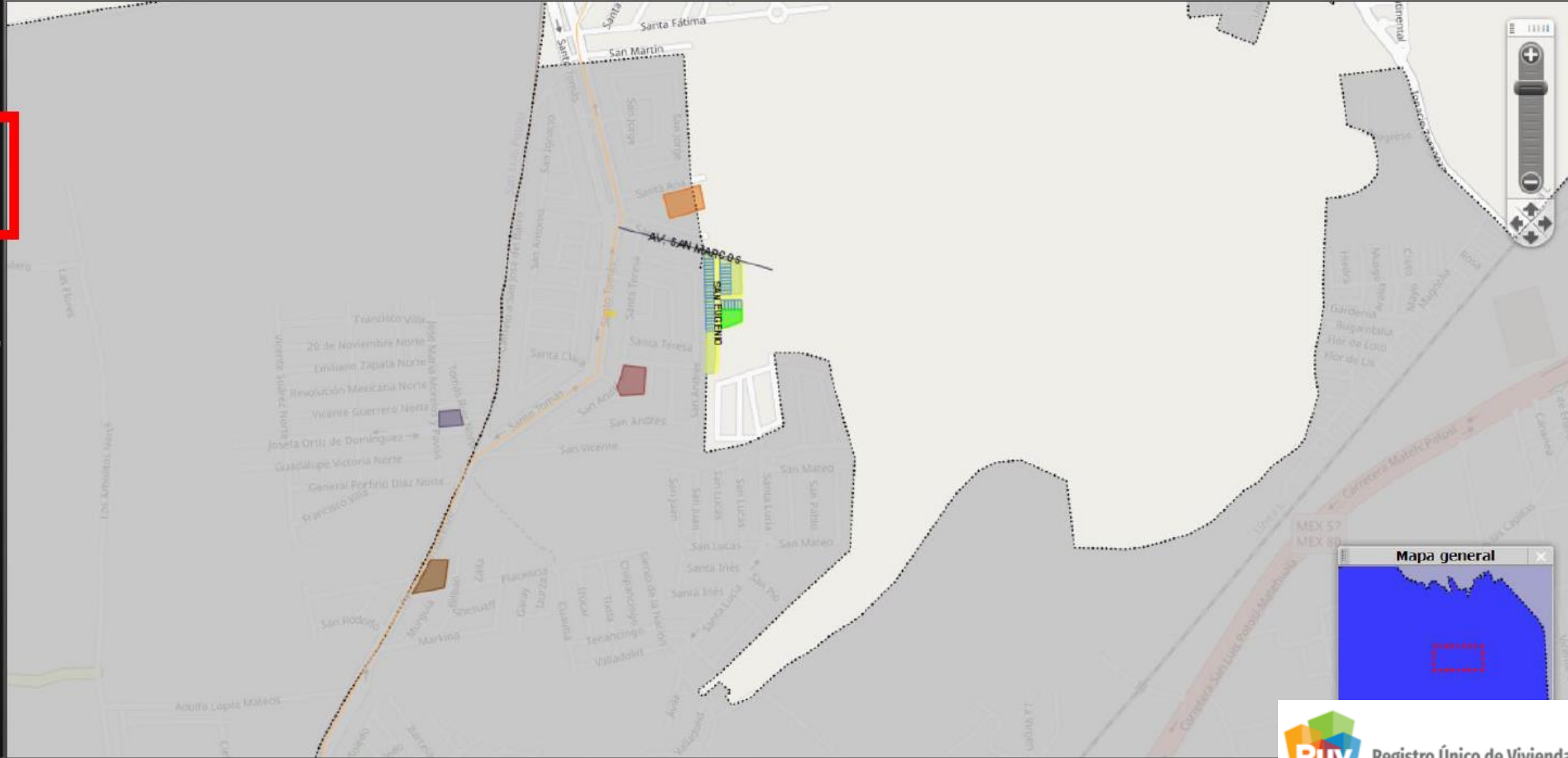
🖱️ Select | 📏 Pan | 📏 Zoom Rectangle | 🔍 Zoom In | 🔍 Zoom Out | 📏 Zoom Extents | 📏 Zoom Selection | ⏪ Previous | ⏩ Next

Para enviar el plano a Revisión deberás primero validar las CUVs:

Validar CUVs

La CUV 1824035463100031 esta duplicada en la OV

Enviar Plano



No features selected

1: 9028.0003

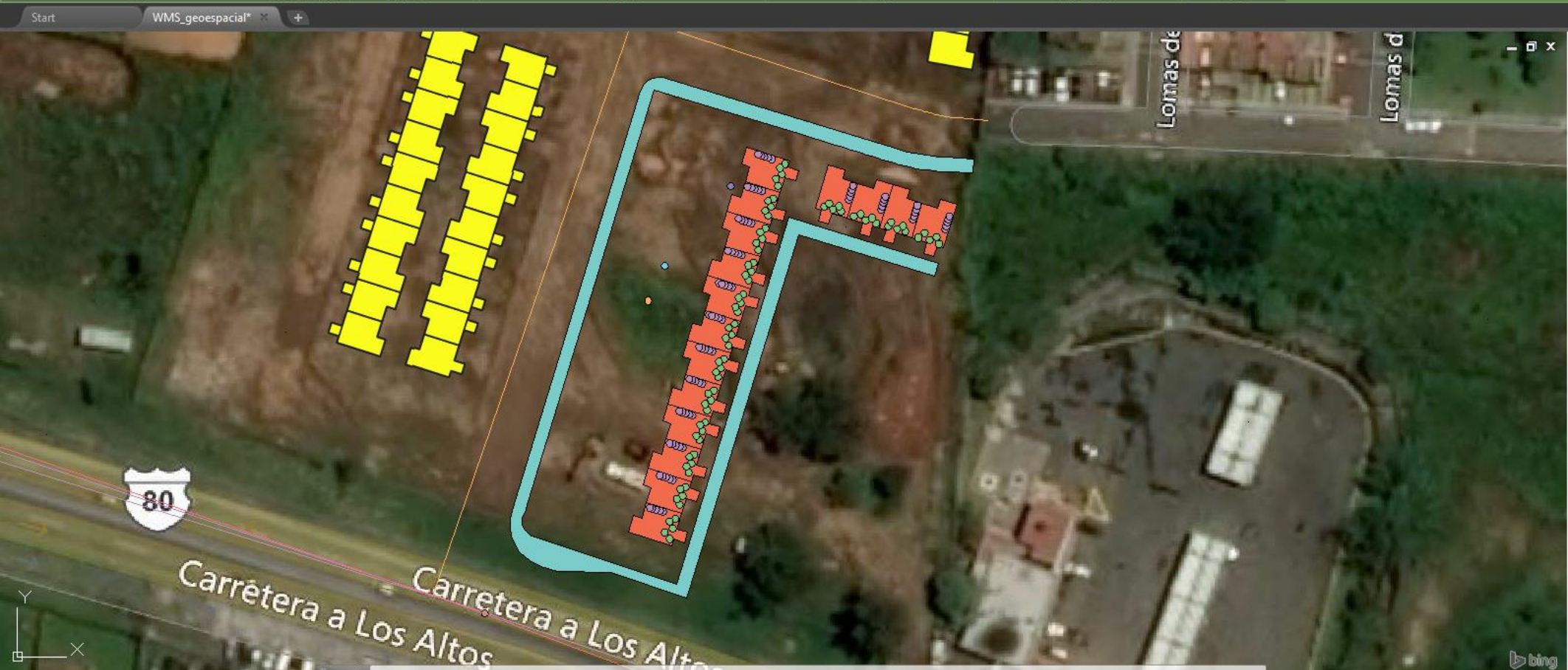
3129.14 x 1509.63 m

Errores frecuentes en carga del plano

- Cargando su plano SIG , le arroja el error que la CUV 1818017812102287 en P2 en el plano se encuentra definida en un nivel de construcción diferente al plano SIG, consultado la cuv en sistema se detecta que esta registrado en piso 2.
- La carga del plano SIG de la OV 50224462001, le aparece el error "La cuv no pertenece a la OV", se le envía el documento con las observaciones.
- Usuario se comunica para solicitar se le apoye ya que no puede cargar su plano sig de la ov 50223942001 ya que le aparece que tiene cuvs duplicadas, ya se le compartió el archivo para que revise las causas de este problema pero indica que ya se reviso y no tiene problema su plano.
- Usuario se comunica informando que al momento de previsualizar plano SIG le indica Error: imposible centrar el plano de sembrado. verifique la capa SMB_CONSTRUCCIONES. O.V. 50223942001

4. Errores frecuentes de revisión de sembrado

- Registros duplicados
- Nomenclatura diferente a la declarada en sistema RUV
- Los registros se encuentran fuera de la poligonal envolvente
- Las capas no tienen ningún elemento
- Campos de información obligatoria vacíos
- Registros con geometría distinta a lo indicado en reglas operativas
- Diferencia entre cantidad de elementos enviados en capas donde deben ser iguales.
- Registros clasificados en capas donde no corresponde
- Sobreposición espacial de construcciones con vivienda declarada con anterioridad.



TASK PANE

Display Map: Default

Data Style Table Tools Maps

Groups Draw Order

- SMB_NUM_MANZANA
- SMB_NUM_LOTE
- SMB_NUM_INT
- SMB_NUM_EXT
- SMB_MANZANAS
- SMB_LOTES
- SMB_CUV
- SMB_CONSTRUCCIO
- SMB_BANQUETAS
- RVL_VIALIDAD_SEC
- RVL_VIALIDAD_IMP
- EQM_TRANPORTE_I
- EQM_TRANPORTE
- EQM_TIENDA_ABAST
- EQM_SECUNDARIA
- EQM_PRIMARIA
- EQM_PREESCOLAR
- EQM_PARQ_INFANT
- EQM_MERCADO
- EQM_GUARDERIA
- EQM_ESP_DVOS
- EQM_CICLOVIA

Data: SMB_LOTES Auto-Zoom Auto-Scroll Filter by: Apply Filter

NUM_LOTE	NUM_MANZANA	FeatId
of 0 0 Selected Search to Select Options		



Command:
 _MapDataTable Enter the Feature Source Name <none>: Library://13.50224231001.FeatureSource Enter the Schema Name <none>: Schemal Enter the Class or Table Name <none>: SMB_CUV Enter the Layer Name <none>: Library://SMB_CUV.LayerDefinition
 Command: nil

TASK PANE

Display Map: Default

Data Style Table Tools Maps

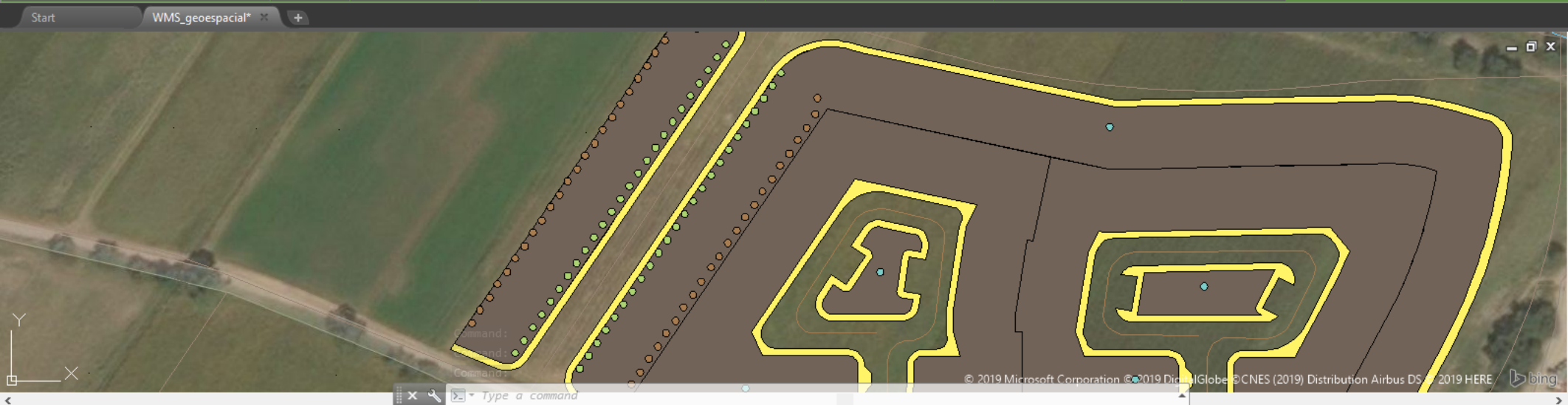
Groups Draw Order

- SMB_NUM_MANZANAS
- SMB_NUM_LOTE
- SMB_NUM_INT
- SMB_NUM_EXT
- SMB_MANZANAS
- SMB_LOTES
- SMB_CUV
- SMB_CONSTRUCCIO
- SMB_BANQUETAS
- RVL_VIALIDAD_SEC
- RVL_VIALIDAD_IMP
- EQM_TRANPORTE_I
- EQM_TRANPORTE
- EQM_TIENDA_ABAST
- EQM_SECUNDARIA
- EQM_PRIMARIA
- EQM_PREESCOLAR
- EQM_PARQ_INFANT
- EQM_MERCADO
- EQM_GUARDERIA
- EQM_ESP_DVOS
- EQM_CICLOVIA

Data: SMB_CUV Auto-Zoom Auto-Scroll Filter by: Apply Filter

LAYER	STRING	FeatId
SMB_NUM_EXT	8636	1
SMB_NUM_EXT	8634	2
SMB_NUM_EXT	8632	3
SMB_NUM_EXT	8632	4
SMB_NUM_EXT	8630	5
SMB_NUM_EXT	8628	6
SMB_NUM_EXT	8624	7
SMB_NUM_EXT	8622	8
SMB_NUM_EXT	8620	9
SMB_NUM_EXT	8618	10
SMB_NUM_EXT	8616	11
SMB_NUM_EXT	8614	12
SMB_NUM_EXT	8612	13
SMB_NUM_EXT	8633	14
SMB_NUM_EXT	8631	15
SMB_NUM_EXT	8629	16
SMB_NUM_EXT	8627	17

Row of 130 0 Selected Search to Select Options



TASK PANE

Display Map: Default

Data Style Table Tools Maps

Groups Draw Order

- SMB_NUM_MANZANA
- SMB_NUM_LOTE
- SMB_NUM_INT
- SMB_NUM_EXT
- SMB_MANZANAS
- SMB_LOTES
- SMB_CUV
- SMB_CONSTRUCCION
- SMB_BANQUETAS
- RVL_VIALIDAD_SEC
- RVL_VIALIDAD_IMP
- EQM_TRANPORTE_I
- EQM_TRANPORTE
- EQM_TIENDA_ABAST
- EQM_SECUNDARIA
- EQM_PRIMARIA
- EQM_PREESCOLAR
- EQM_PARQ_INFANT
- EQM_MERCADO
- EQM_GUARDERIA
- EQM_ESP_DVOS
- EQM_CICLOVIA

Data: SMB_CONSTRUCCIONES Auto-Zoom Auto-Scroll Filter by: Apply Filter

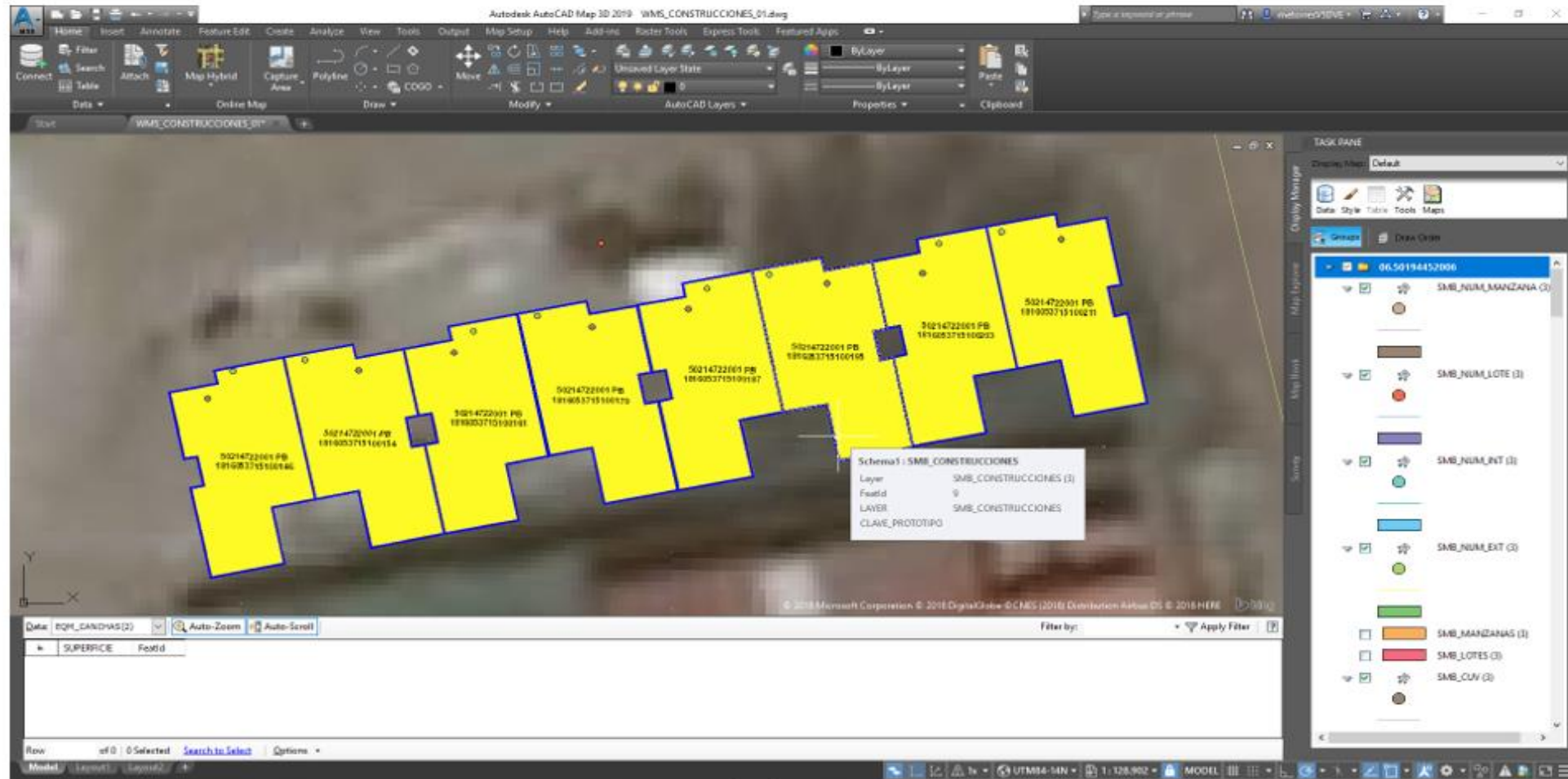
LAYER	CLAVE_PROTOTIPO	CUV	ENTRE_CALLES	NUM_EXTERIOR	NUM_INTERIOR	NUM_LOTE	NUM_MANZANA	FeatId
SMB_CONSTRUCCIONES		1911007279100235				7A		1
SMB_CONSTRUCCIONES		1911007279100227				7B		2
SMB_CONSTRUCCIONES		1911007279100219				7C		3
SMB_CONSTRUCCIONES		1911007279100201				7D		4
SMB_CONSTRUCCIONES		1911007279100193				6A		5
SMB_CONSTRUCCIONES		1911007279100185				6B		6
SMB_CONSTRUCCIONES		1911007279100177				6C		7
SMB_CONSTRUCCIONES		1911007279100169				6D		8
SMB_CONSTRUCCIONES		1911007279100152				5A		9
SMB_CONSTRUCCIONES		1911007279100144				5B		10
SMB_CONSTRUCCIONES		1911007279100136				5C		11
SMB_CONSTRUCCIONES		1911007279100128				5D		12
SMB_CONSTRUCCIONES		1911007279100110				4A		13
SMB_CONSTRUCCIONES		1911007279100102				4B		14
SMB_CONSTRUCCIONES		1911007279100094				4C		15
SMB_CONSTRUCCIONES		1911007279100086				4D		16
SMB_CONSTRUCCIONES		1911007279100078				3A		17

OV: 50194452006

Fecha de revisión: 07/12/2018

Orden de verificación anterior: 50214722001

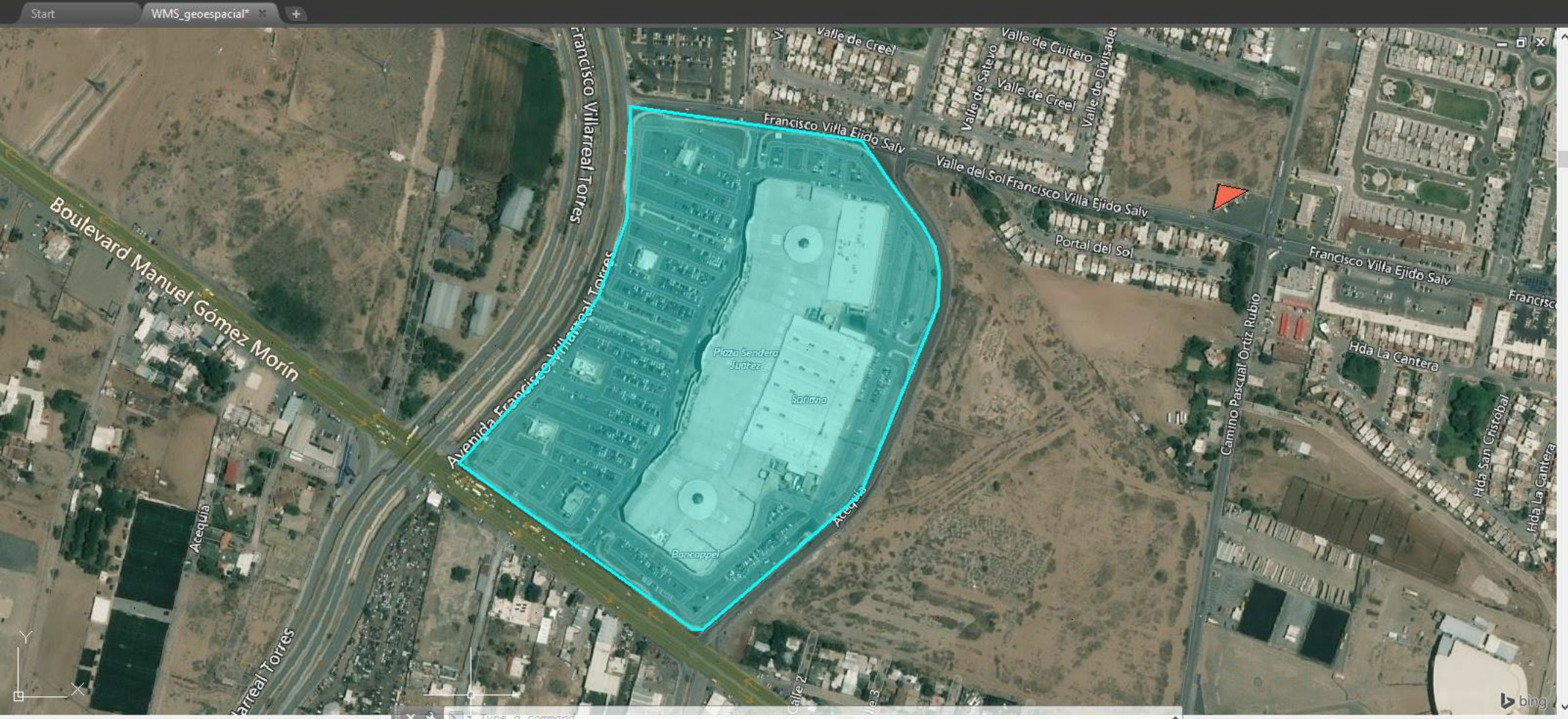
Orden de verificación	Estatus	Estado	Municipio	Nombre del Frente	Viviendas	Desarrollador	Fecha de Carga	Fecha de Estatus	Visualizar en mapa	Medición	Descargar
50194452006	Revisión SIG	MICHOACAN DE OCAMPO	Morelia	ALAMEDA	15	DESARROLLADORA DE ENTORNOS ECOLOGICOS, S.A. DE C.V.	06/12/2018	07/12/2018	Ver mapa	No disponible	Descargar



PARTE DE LAS VIVIENDAS DE LA OV 50214722001 CUENTAN CON ESTATUS DE CUV CANCELADA Y EL RESTO CON VIVIENDA DISPONIBLE

Errores frecuentes en revisión de equipamiento

- Registros duplicados
- Campos sin información obligatoria vacíos
- Inconsistencias con las reglas operativas
- Llenado de campos con información diferente a lo requerido en el documento Descripción de plantillas del RUV
- Registros que abarcan mayor superficie que la correspondiente
- La ubicación de los elementos no se puede validar o es incorrecta
- Declaran en capas elementos que solo son válidos en otras
- Dibujan los polígonos de escuelas en partes iguales sobre la superficie completa en vez de sobreponerlos
- Las claves escolares tienen dígitos incorrectos o no corresponden a la escuela que declaran
- Declaran elementos solamente en capa de RUTA/ESTACIÓN DE TRANSPORTE y no declaran elementos en la otra capa cuando no es válido declarar una sin la otra
- Hay sobreposición de elementos de distintas capas cuando se deben dibujar separados



TASK PANE

Display Map: Default

Data Style Table Tools Maps

Groups Draw Order

- EQM_TRANSPORTE_I ^
- EQM_TRANSPORTE
- EQM_TIENDA_ABAST
- EQM_SECUNDARIA
- EQM_PRIMARIA
- EQM_PREESCOLAR
- EQM_PARQ_INFANT
- EQM_MERCADO
- EQM_GUARDERIA
- EQM_ESP_DVOS
- EQM_CICLOVIA
- EQM_CEN_COMUN
- EQM_CENTROS_SALI
- EQM_CANCHAS
- SURESTE
- CENTRO SUR
- CENTRO NORTE
- NORESTE
- ORIENTE
- NOROESTE
- OCCIDENTE
- Map Base

Data: EQM_MERCADO Auto-Zoom Auto-Scroll Filter by: Apply Filter

CADENA	SUCURSAL	TIPO	FeatId
SORIANA	SENDERO	SUPERMERCADO	1

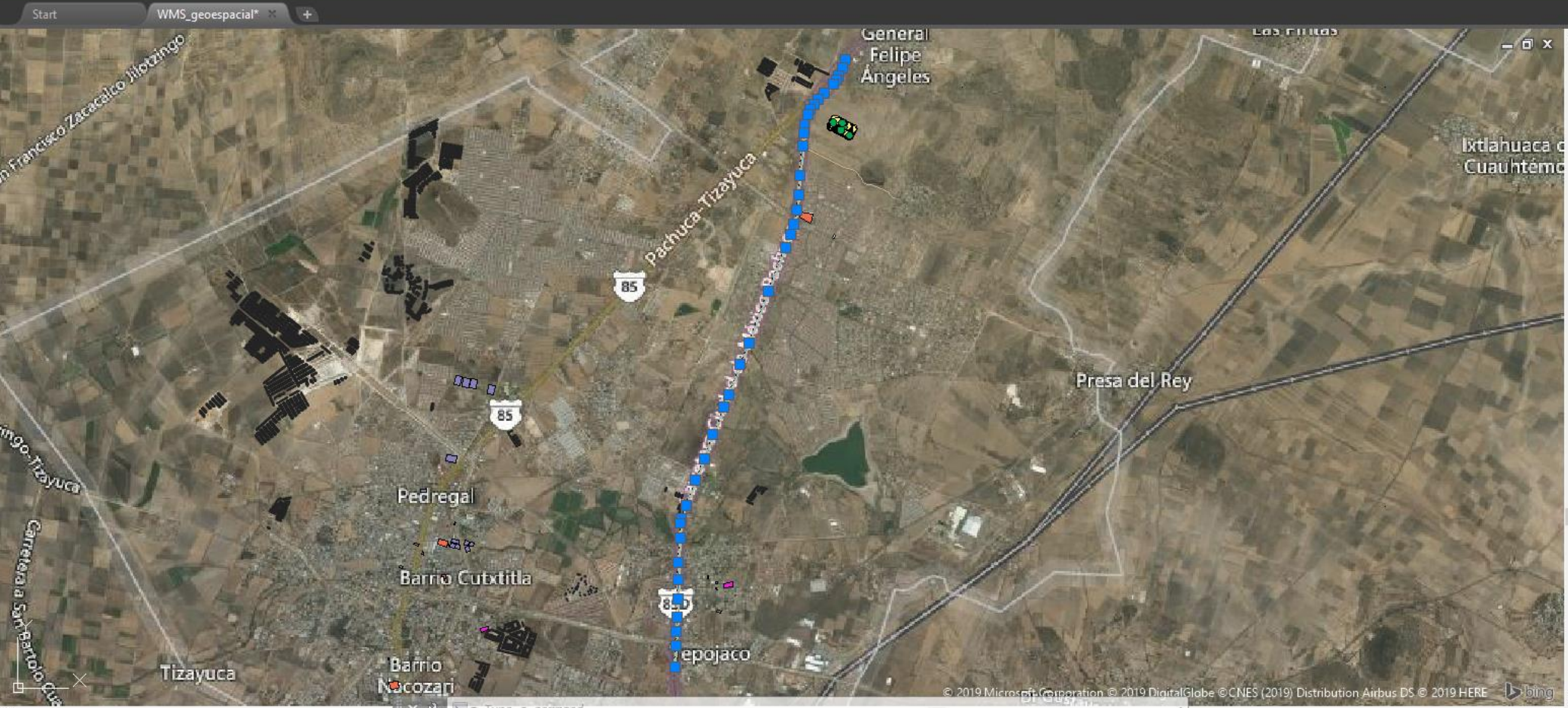
Row of 1 0 Selected Search to Select Options

Autodesk AutoCAD Map 3D 2019 WMS_geoespacial.dwg

Home Insert Annotate Feature Edit Create Analyze View Tools Output Map Setup Help Add-ins Raster Tools Express Tools Featured Apps RUV Vector Layer Style

Zoom to Extents Query to Filter Search to Select Feature Selectable Table Label to Text Check Out Check In New Feature COGO Joins Calculations Move Split Feature Merge Feature Save Layer Export to SDF

View Label Feature Edit Set Create Modify Split/Merge Save



TASK PANE

Display Map: Default

Data Style Table Tools Maps

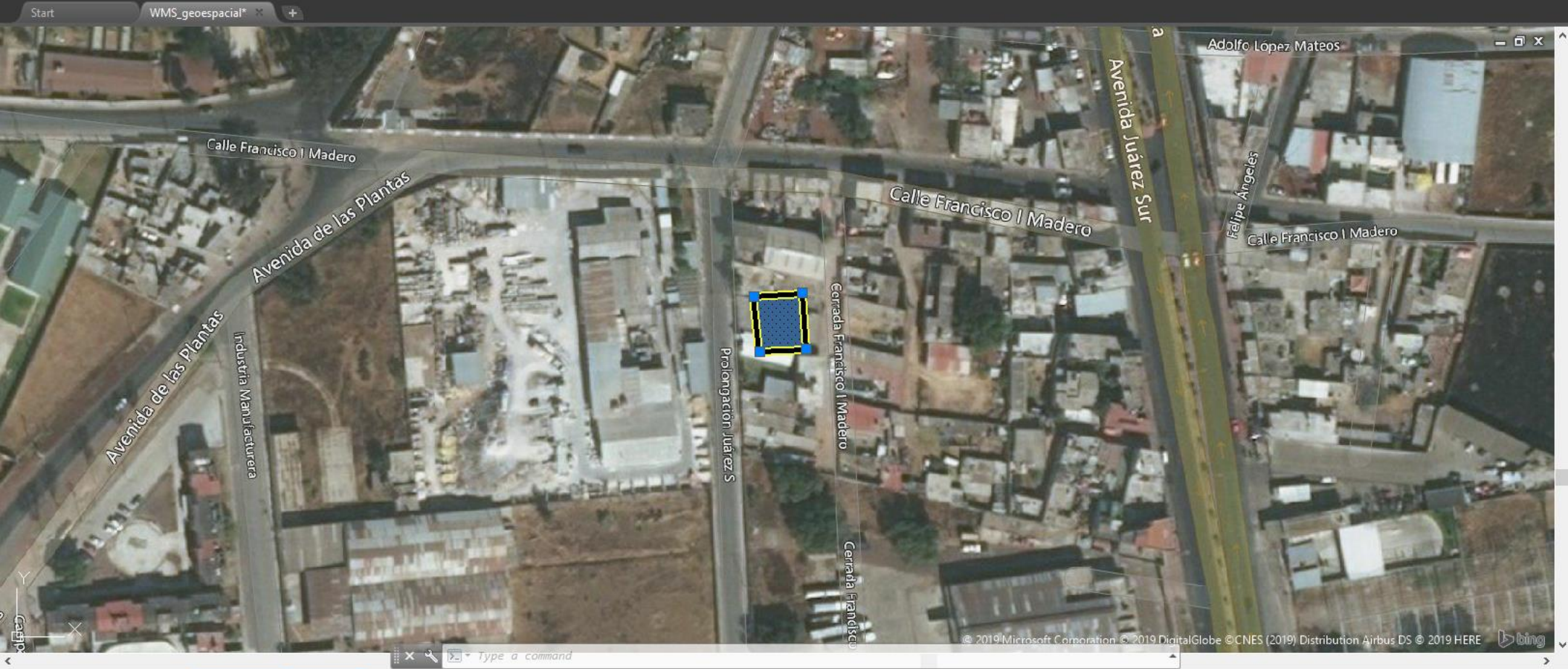
Groups Draw Order

- SMB_NUM_MANZANA
- SMB_NUM_LOTE
- SMB_NUM_INT
- SMB_NUM_EXT
- SMB_MANZANAS
- SMB_LOTES
- SMB_CUV
- SMB_CONSTRUCCIONES
- SMB_BANQUETAS
- RVL_VIALIDAD_SEC
- RVL_VIALIDAD_IMP
- EQM_TRANSPORTE_ESTAC
- EQM_TRANSPORTE
- EQM_TIENDA_ABASTO
- EQM_SECUNDARIA
- EQM_PRIMARIA
- EQM_PREESCOLAR
- EQM_PARQ_INFANT
- EQM_MERCADO
- EQM_GUARDERIA
- EQM_ESP_DVOS
- EQM_CICLOVIA
- EQM_CFN_COMIIN

Data: EQM_TRANSPORTE_EST Auto-Zoom Auto-Scroll Filter by: Apply Filter

INSTALACION	NOMBRE_ESTACION	TIPO	FeatId

Row of 0 0 Selected Search to Select Options



TASK PANE

Display Map: Default

Data Style Table Tools Maps

Groups Draw Order

- SMB_NUM_MANZ
- SMB_NUM_LOTE
- SMB_NUM_INT
- SMB_NUM_EXT
- SMB_MANZANAS
- SMB_LOTES
- SMB_CUV
- SMB_CONSTRUCC
- SMB_BANQUETAS
- RVL_VIALIDAD_SE
- RVL_VIALIDAD_IM
- EQM_TRANSPORT
- EQM_TRANSPORT
- EQM_TIENDA_AB
- EQM_SECUNDARI
- EQM_PRIMARIA
- EQM_PREESCOLA
- EQM_PARQ_INFAN
- EQM_MERCADO
- EQM_GUARDERIA
- EQM_ESP_DVOS
- EQM_CICLOVIA

Data: EQM_PREESCOLAR Auto-Zoom Auto-Scroll Filter by: Apply Filter

CLAVE_CENTRO_TRABAJO	NOMBRE	PUBLICO_o_PRIVADO	TOTAL_AULAS	TURNO	FeatId
13JN0297P	ISAAC NEWTON	PRIVADO	4	MATUTINO	1

13DJN0297P

Row 1 of 1 | 1 Selected Search to Select Options



TASK PANE

Display Map: Default

Data Style Table Tools Maps

Groups Draw Order

- SMB_NUM_MANZ
- SMB_NUM_LOTE
- SMB_NUM_INT
- SMB_NUM_EXT
- SMB_MANZANAS
- SMB_LOTES
- SMB_CUV
- SMB_CONSTRUCC
- SMB_BANQUETAS
- RVL_VIALIDAD_SE
- RVL_VIALIDAD_IM
- EQM_TRANSPOR
- EQM_TRANSPOR
- EQM_TIENDA_AB
- EQM_SECUNDARI
- EQM_PRIMARIA**
- EQM_PREENSCOLA
- EQM_PARQ_INFAN
- EQM_MERCADO
- EQM_GUARDERIA
- EQM_ESP_DVOS
- EQM_CICLOVIA

Data: EQM_PRIMARIA Auto-Zoom Auto-Scroll Filter by: Apply Filter

CLAVE_CENTRO_TRABAJO	NOMBRE	PUBLICO_o_PRIVADO	TOTAL_AULAS	TURNO	FeatId
23DPR0730V	HEROES DE MEXICO	PÚBLICO	13	MATUTINO	1
23DPR0714D	VICTOR HUGAO BOLAÑOS MARTINEZ	PUBLICO	13	MATUTINO	2
23DPR0769G	MARIO PANTOJA MENDEZ	PUBLICO	14	MATUTINO	3
23DPR0598D	LA CORREGIDORA	PUBLICO	15	MATUTINO	4

Row of 4 | 0 Selected Search to Select Options



TASK PANE

Display Map: Default

Data Style Table Tools Maps

Groups Draw Order

- EQM_TRANSPORTI
- EQM_TIENDA_AB
- EQM_SECUNDARI
- EQM_PRIMARIA
- EQM_PREESCOLA
- EQM_PARQ_INFAN
- EQM_MERCADO
- EQM_GUARDERIA
- EQM_ESP_DVOS
- EQM_CICLOVIA
- EQM_CEN_COMU
- EQM_CENTROS_S
- EQM_CANCHAS
- SURESTE
- CENTRO SUR
- CENTRO NORTE
- NORESTE
- ORIENTE
- NOROESTE
- OCCIDENTE
- Map Base

Data: EQM_CANCHAS Auto-Zoom Auto-Scroll Filter by: Apply Filter

SUPERFICIE	FeatId
2000	2
2925	3
4900	4

Row of 3 0 Selected Search to Select Options



TASK PANE

Display Map: Default

Data Style Table Tools Maps

Groups Draw Order

- SMB_NUM_MANZ
- SMB_NUM_LOTE
- SMB_NUM_INT
- SMB_NUM_EXT
- SMB_MANZANAS
- SMB_LOTES
- SMB_CUV
- SMB_CONSTRUCC
- SMB_BANQUETAS
- RVL_VIALIDAD_SE
- RVL_VIALIDAD_IM
- EQM_TRANSPORT
- EQM_TRANSPORT
- EQM_TIENDA_AB
- EQM_SECUNDARI
- EQM_PRIMARIA
- EQM_PREESCOLA
- EQM_PARQ_INFAN
- EQM_MERCADO
- EQM_GUARDERIA
- EQM_ESP_DVOS
- EQM_CICLOVIA

Data: EQM_PRIMARIA Auto-Zoom Auto-Scroll Filter by: Apply Filter

CLAVE_CENTRO_TRABAJO	NOMBRE	PUBLICO_o_PRIVADO	TOTAL_AULAS	TURNO	FeatId
31DPR2103Z	NUEVA CREACION	PUBLICO	12	VESPERTINO	1
31PPR0374J	INSTITUTO MEXICO CAUCEL	PRIVADO	0	MATUTINO	2
31PPR0386O	VICTOR MANUEL MARTINEZ HERRERA	PRIVADO	0	MATUTINO	3
31DPR2086Z	CARLOS CARRILLO VEGA	PUBLICO	0	MATUTINO	4

Row of 4 | 0 Selected Search to Select Options

Proceso para editar el sdf y borrar duplicados

- En la barra **FEATURE EDIT** están las opciones “**CHECK IN**” y “**CHECK OUT**”
- Para poder editar el archivo sdf se debe seleccionar la opción “**CHECK OUT**”
- Una vez que el sdf está en edición, abrir la tabla de atributos de la capa que se quiere editar.
- Dar clic sobre el elemento que está repetido para que se seleccione tanto en la tabla como en el espacio de trabajo.
- Dar clic derecho sobre el **ELEMENTO** y seleccionar la opción “**Erase**”
- Dar clic en OK
- Para guardar los cambios realizados ahora se debe dar clic en la opción de “**CHECK IN**”.
- Hacer el mismo proceso para todas las capas en las que haya elementos duplicados.

Recomendaciones

- Dibujar los elementos de capas de sembrado y equipamiento lo más sencillo posible.
- Declarar únicamente los elementos más cercanos a las viviendas ya que el puntaje se otorga por distancia y no por cantidad.
- Abrir el archivo sdf generado para comprobar georeferencia y que la información declarada en cada capa está completa.



Registro Único de Vivienda

Para cualquier aclaración o duda respecto a su proceso de
PLANO SIG
le solicitamos contactar con nosotros y con gusto le atenderemos.



CORREO

planos.sig@ruv.org.mx

