

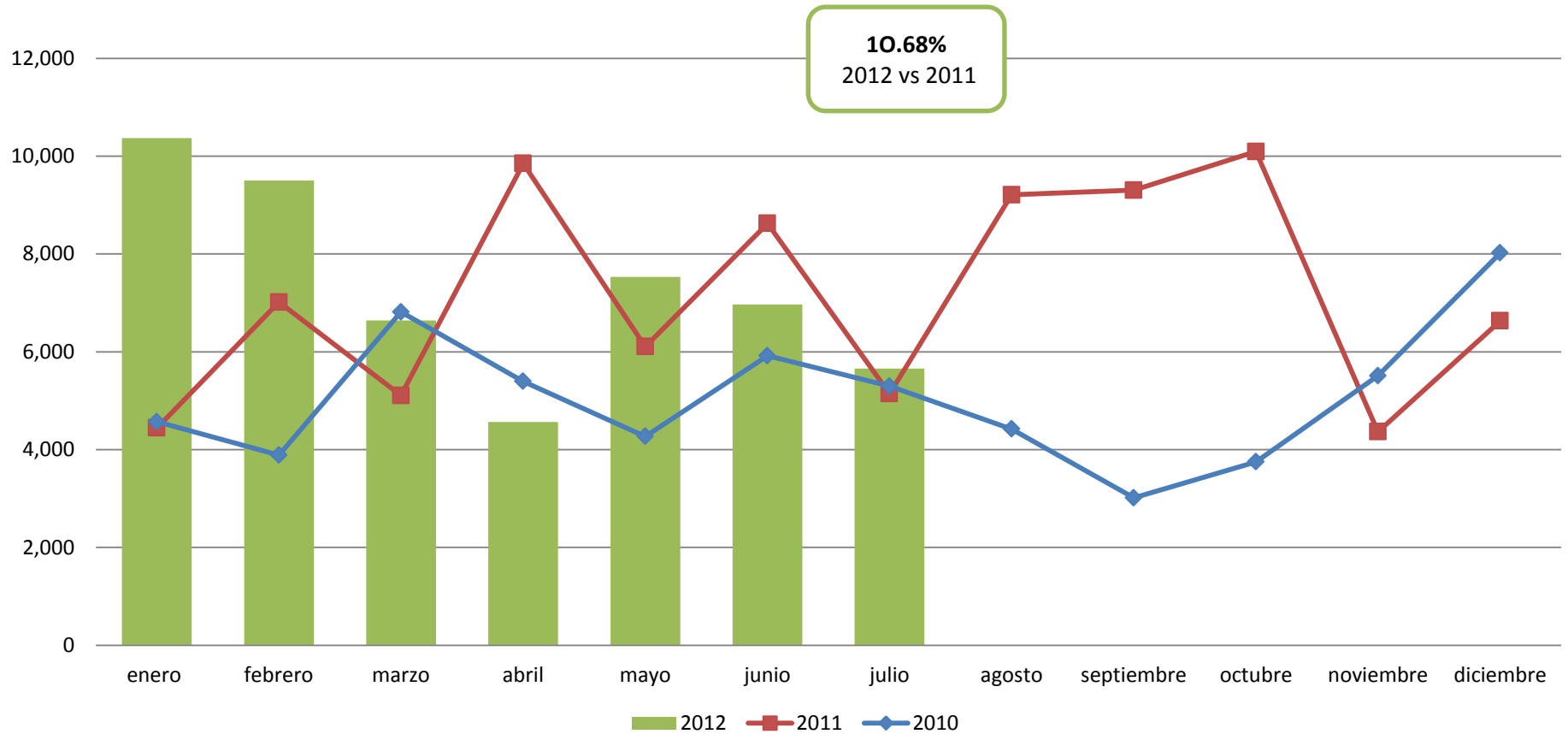
Análisis Vivienda Vertical

agosto 2012

Corte de información: julio 31, 2012

Fuente: DW RUV

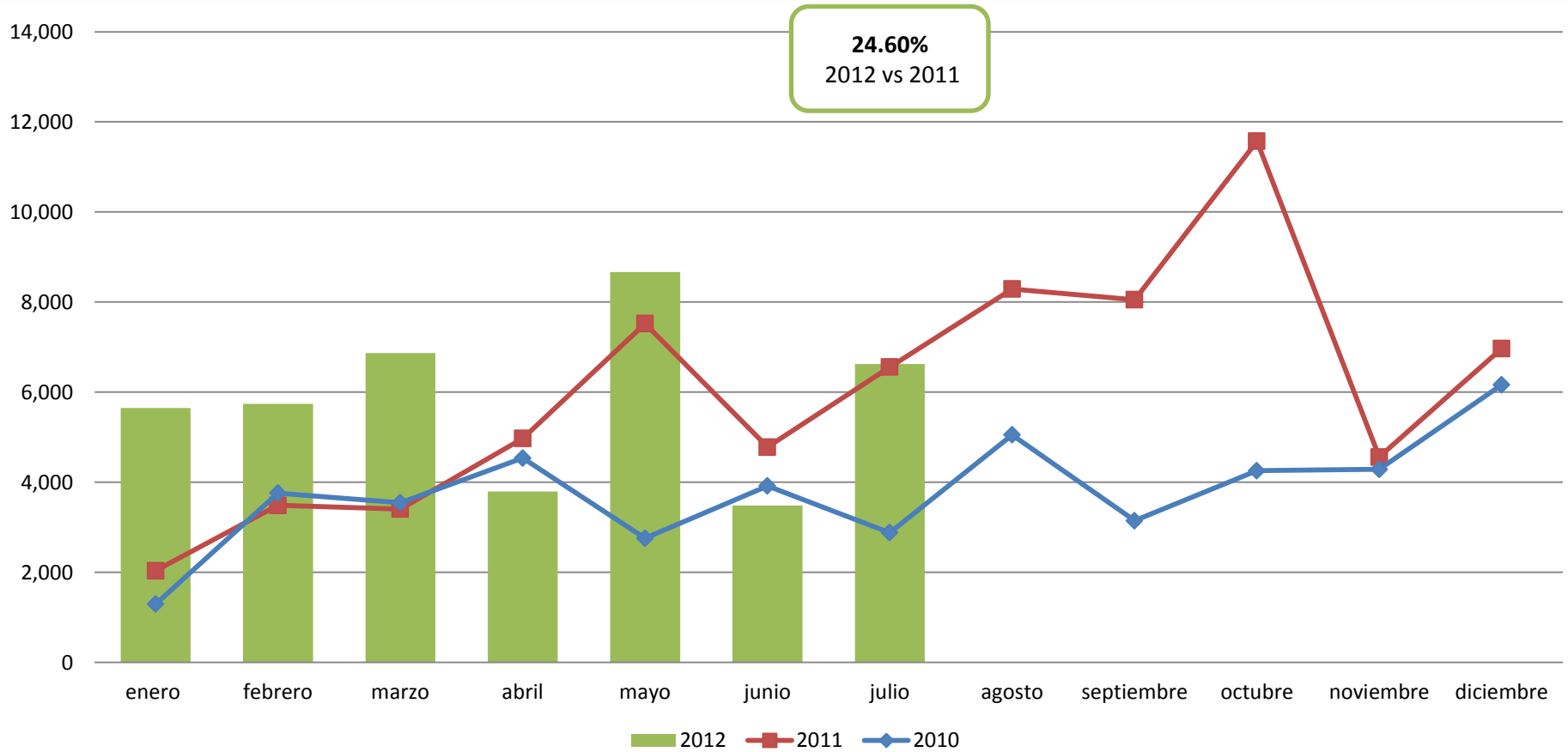
Registro de Oferta de Vivienda Vertical



	2010	2011	2012	2012 vs 2010	2012 vs 2011
ene-may	24,928	32,520	38,606	54.87%	18.71%
junio	5,917	8,623	6,965	17.71%	-19.23%
julio	5,295	5,143	5,658	6.86%	10.01%
acumulado	36,140	46,286	51,229	41.75%	10.68%

julio vs junio
-18.77%

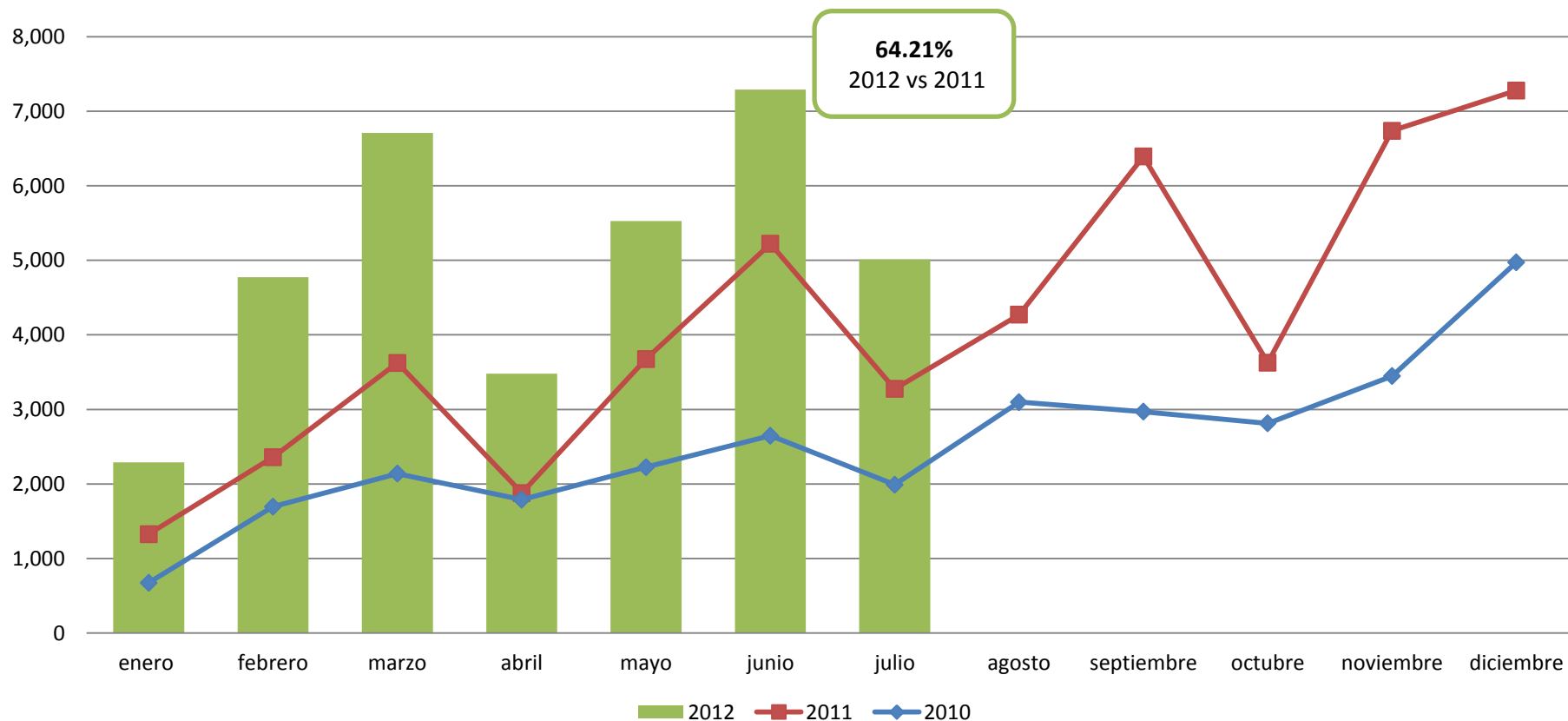
Inicios de Verificación de Obra



	2010	2011	2012	2012 vs 2010	2012 vs 2011
ene-mayo	15,891	21,425	30,714	93.28%	43.36%
junio	3,917	4,780	3,482	-11.11%	-27.15%
julio	2,881	6,557	6,625	129.95%	1.04%
acumulado	22,689	32,762	40,821	79.92%	24.60%

julio vs junio
90.26%

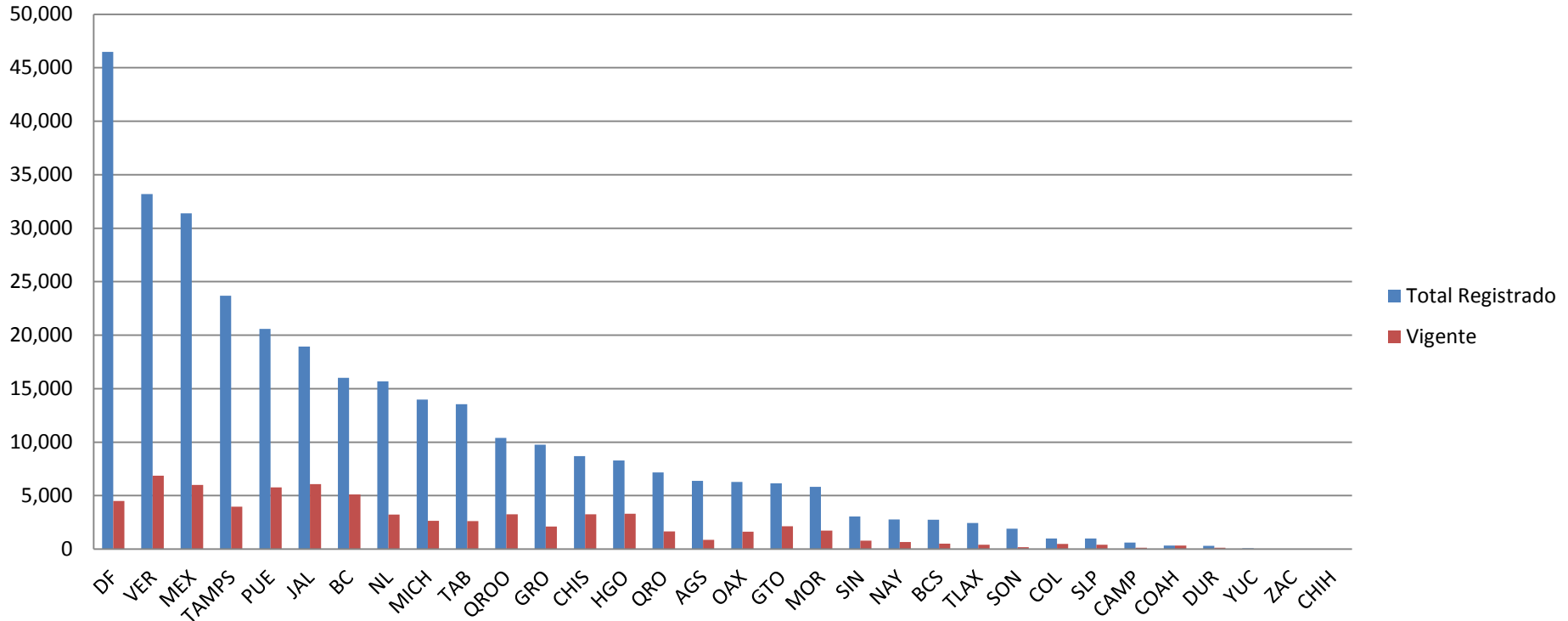
DTUs emitidos



	2010	2011	2012	2012 vs 2010	2012 vs 2011
ene-mayo	8,524	12,868	22,782	167.27%	77.04%
junio	2,647	5,221	7,288	175.33%	39.59%
julio	1,991	3,275	5,011	151.68%	53.01%
acumulado	13,162	21,364	35,081	166.53%	64.21%

julio vs junio
-31.24%

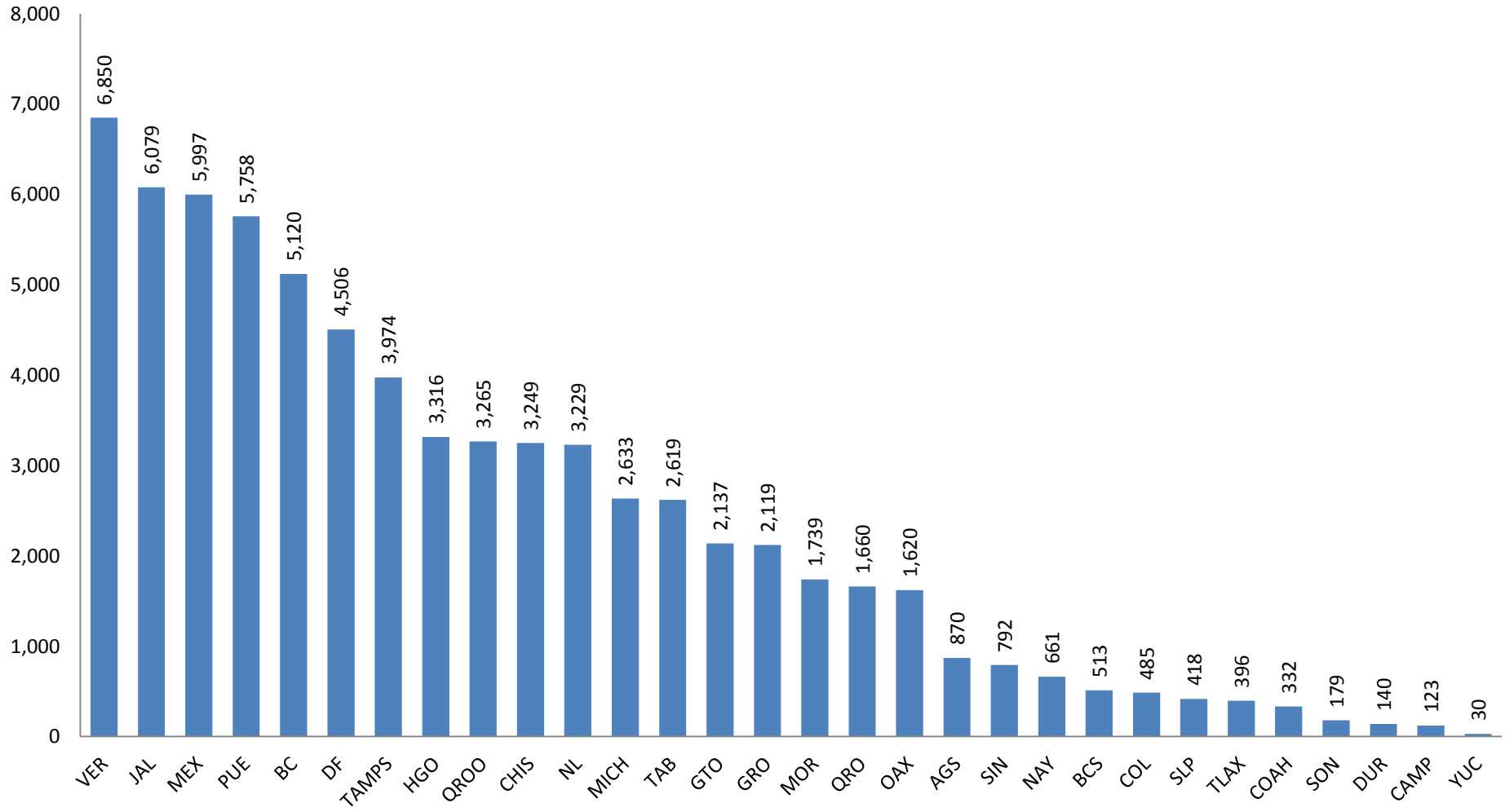
Ubicación Vivienda Vertical, ficha general



318,712 viviendas registradas; **4,022** Ofertas; **1,111** Desarrolladores; **217** Municipios

- Vinculada: **174,838**;
- Libres **134,661**
 - Disponible **70,809**
 - Terminada **21,478**;
 - Proceso **49,331**
- Cancelada **70,809**

Ubicación Vivienda Disponible Vertical



70,809 viviendas, **1,584** Ofertas, **481** Desarrolladores, **184** Municipios

Conclusiones

- El Registro de Oferta, los Inicios de verificación y la emisión de DTUs presentan un comportamiento notablemente a la alza en los acumulados **año a la fecha** comparados con 2011
 - (10.68%) en Registro de oferta.
 - (24.60%) en Verificación .
 - (64.21%) en Emisión de DTUs.
- El comportamiento en vivienda vertical contrasta con lo observado para el registro completo del RUV
- Históricamente y de manera natural este tipo de vivienda ha sido altamente registrada en entidades pequeñas y con altas concentraciones de habitantes, como el D.F.
- La vivienda disponible (En proceso de construcción y Terminada) se encuentra concentrada en **184** municipios de los **657** en los que se tiene registro actualmente.